

PARCOURS
ORIENTATION
DÉCOUVERTE

Cycle des Apprentissages fondamentaux

**FORÊT DE
BELLEBRANCHE**

Corrections

Guidage

« De carrefour en carrefour »

PARCOURS BLANC

Équipe départementale EPS - 72
Réactualisé en MAI 2013

PRÉSENTATION GÉNÉRALE

Parcours de 3 km environ, réalisable en sa totalité, sur une demi-journée.

Les élèves auront 2 tâches à effectuer :

1. **Suivre le parcours à la fenêtre** (de carrefour en carrefour) **dans sa totalité** en s'aidant de la carte pour se situer. A chaque intersection de sentier correspond une fenêtre.
2. **A chaque balise rencontrée, répondre à la question correspondant.**
Les questions posées sont des pistes de travail exploitables en classe.


ORGANISATION DE LA SORTIE :

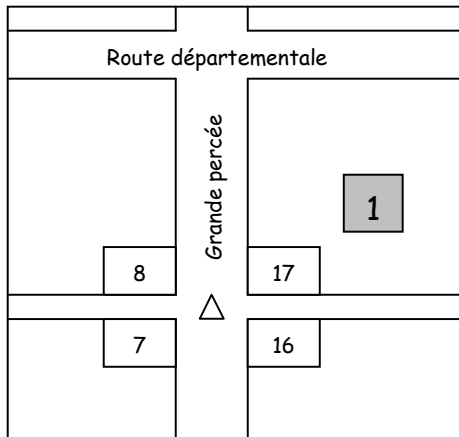
- Avant la sortie :
 - Prévoir un itinéraire / questionnaire par équipe.
 - Prévoir le matériel nécessaire (planchettes, crayons, gommes, trousse de secours,...) et une tenue vestimentaire adaptée à l'état du terrain et aux conditions météorologiques (chaussures adaptées, pantalon long).
 - Partager la classe en groupes de 4/5 élèves accompagnés d'un adulte.
 - L'adulte a pour mission d'assurer la sécurité des élèves et de les aider à suivre l'itinéraire sur la carte.
- Consignes aux élèves :
 - Rester groupés. Ne pas rattraper le groupe qui précède. Il ne s'agit pas d'une course, la randonnée est basée sur l'observation.
 - Par groupe : un itinéraire/questionnaire, une carte portant l'itinéraire et l'emplacement des balises.
 - Répondre aux questions au fur et à mesure du parcours.
 - Suivre l'itinéraire à l'aide des fenêtres du parcours :
 - A chaque carrefour, faire correspondre le dessin de chaque fenêtre avec ce qui est visible sur le terrain
 - Suivre la direction des flèches.

Consignes de sécurité

- Rester groupés
- Ne pas traverser de route sans l'autorisation de l'adulte

CPC EPS : Sophie BROTHIER 06 69 19 51 24

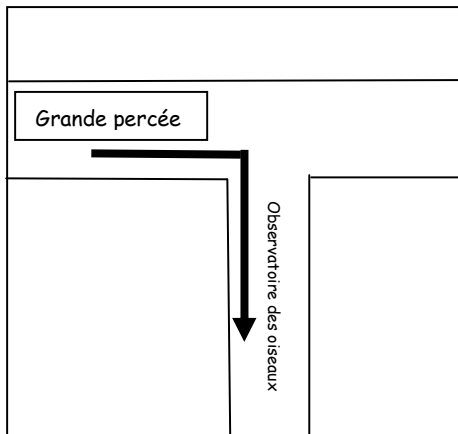
Départ :  de la « Grande Percée »,
à l'angle des parcelles numérotées : 7-8-16-17



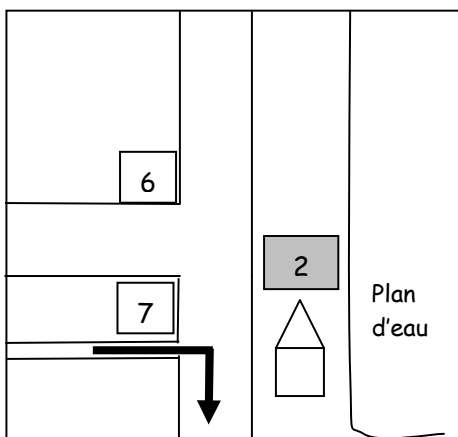
Poste 1 :

A quoi servent les numéros sur les arbres et les pancartes ? Aidez-vous de la carte.

Ils indiquent les numéros des parcelles de la forêt.



Vous arrivez à une cabane d'observation. Vous pouvez ouvrir les volets qui donnent sur l'étang. Faîtes le silence et observez les oiseaux !



Poste 2 :






Qu'utilisent, selon vous, les usagers de cet abri ?
Barre ce qui n'est pas utile.

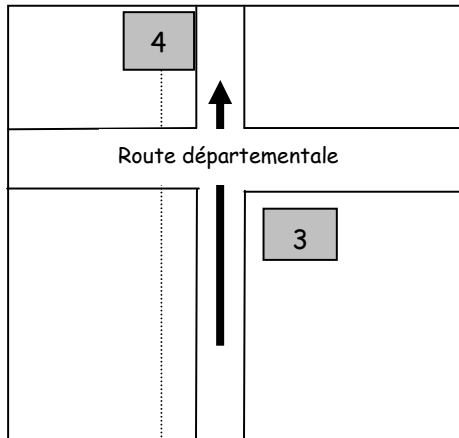
Un fusil

Des jumelles

Un appareil photo

Observe les oiseaux sur le plan d'eau. En t'aidant des photos, entoure ceux que tu reconnais.

| | | | | |
|---|---|---|--|---|
|  |  |  |  |  |
| Grèbe huppé | Canard colvert | Foulque | Poule d'eau | Héron |



Poste 3 :

Observe l'oiseau sur l'arbre.
Si tu connais son nom, note-le.
Sinon tu le découvriras à la question 15 à l'arrivée.



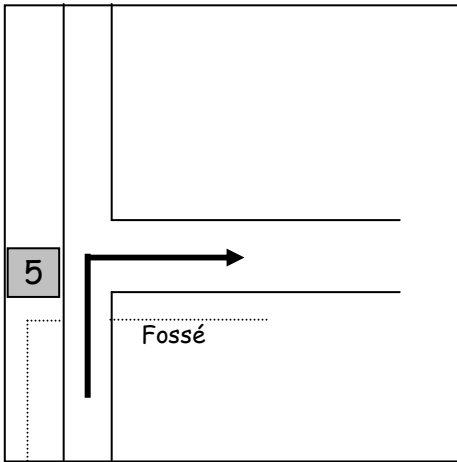
C'est un corbeau freux.

TRAVERSEZ LA ROUTE AVEC PRUDENCE !

Poste 4 :

Observe bien les arbres sur le terrain au-delà de la clôture.
À quoi voit-on que ces arbres ont été plantés par l'homme ? Qu'est-ce qui te permet de le dire ?

Les arbres sont alignés.
La distance entre chaque arbre est régulière.



Poste 5 :

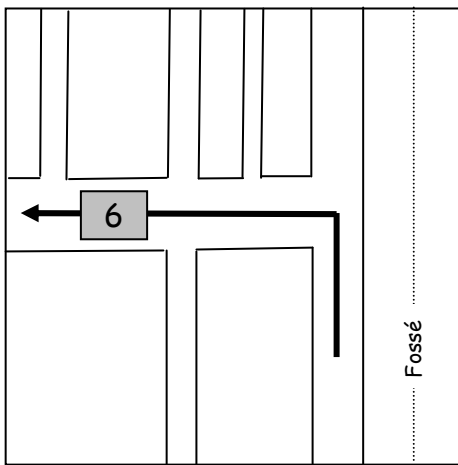
3 flèches sont posées au sol.

Si vous aviez le droit de traverser à travers bois et si vous deviez revenir le plus directement à l'endroit où le car vous a laissés :

Dans quelle direction de flèche iriez-vous ?

Entoure la bonne réponse.

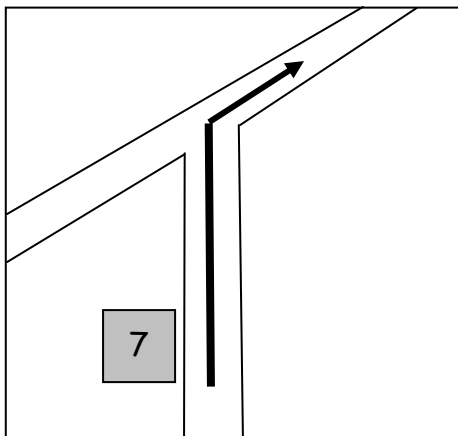
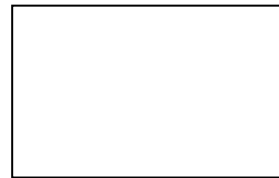
| | |
|--------|---|
| Flèche | 1 |
| | 2 |
| | 3 |



Poste 6 :

Le sentier traverse une dépression (grand trou, cuvette).

Dessinez le symbole qui la représente sur la carte.



Poste 7 :

Ce chemin est bordé de 2 sortes de conifères et de feuillus.

En observant leurs aiguilles ou leurs feuilles, retrouve leurs noms.



Le Sapin pectiné



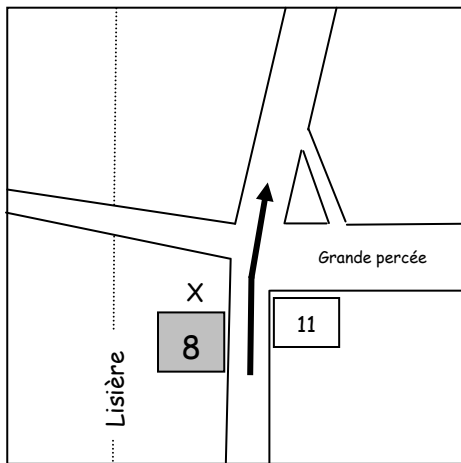
L'épicéa



Le Charme



Le Châtaignier

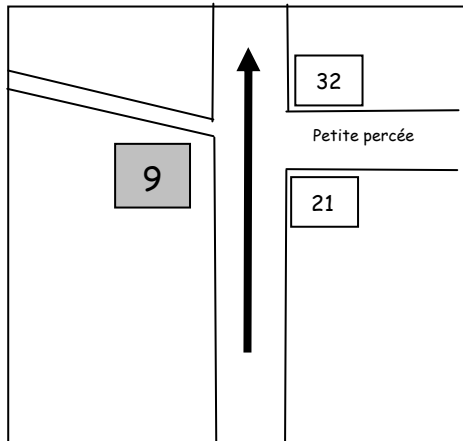


Poste 8 :

A quoi correspond la croix ?

Vérifie en t'aidant de la légende.

Il s'agit d'un banc.

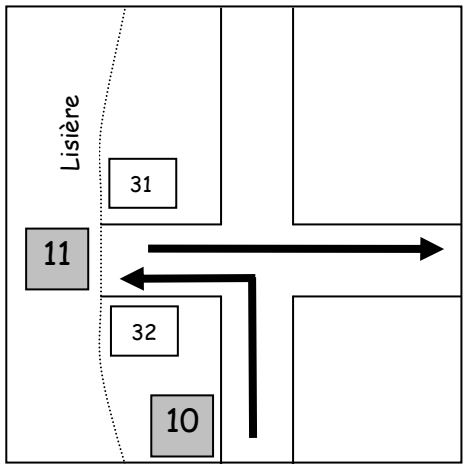


Poste 9 :

En t'aidant de la légende, comment appelle-t-on l'élément photographié ?



C'est un talus (levée de terre).



Entre le poste 9 et le poste 10 :
Entoure les arbustes que tu rencontres le long du chemin



Le genêt



Le houx



Le fragon



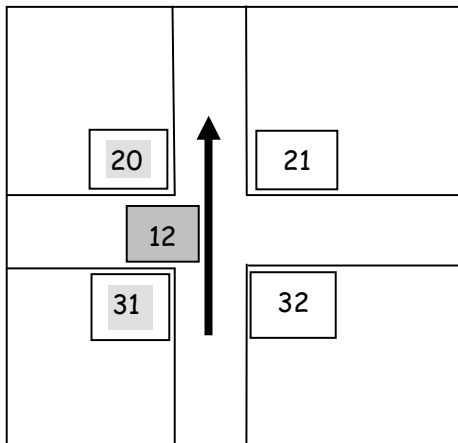
La ronce

Poste 11 :

Que cultive-t-on dans le champ en lisière de forêt ?

On cultive du Colza.

A vérifier en fonction de la saison.



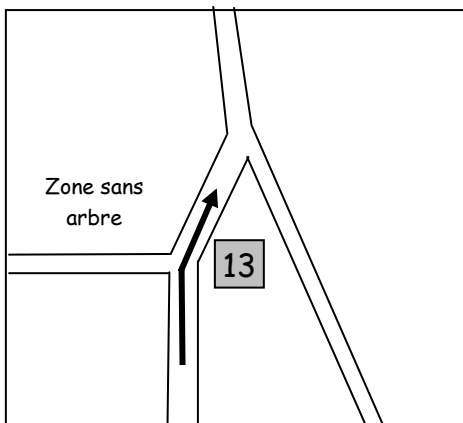
Poste 12 :

Cette forêt est divisée en 32 parcelles numérotées.

Vous êtes à l'angle de 4 de ces parcelles.

En observant bien autour de vous, et en vous aidant de la carte, compléter les numéros manquants de parcelles dans le tableau ci-dessous.

| | |
|----------------|----------------|
| Parcelle n° 20 | Parcelle n° 21 |
| Parcelle n° 31 | Parcelle n° 32 |



Poste 13 :

Le sentier est bordé par 2 espèces d'arbres :

- Des chênes à l'écorce rugueuse
- Des hêtres à l'écorce lisse

Touche-les et observe leurs feuilles.

À qui appartient chacune des feuilles ?

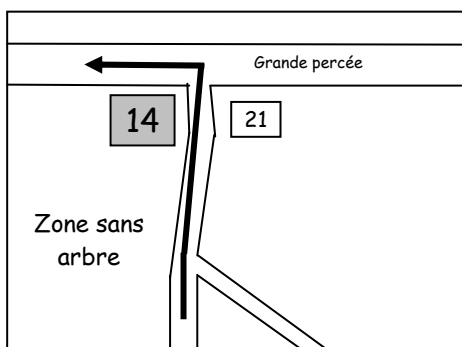
Complétez les cadres.



Une feuille de hêtre



Une feuille de chêne

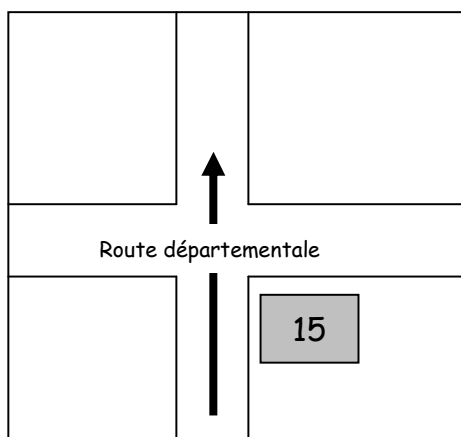


Poste 14 :

Vous tournez à gauche à l'angle de la parcelle 21.
En vous aidant de la carte, quel est le numéro de la parcelle où se trouve la zone sans arbre ?



Parcelle n° 20



Poste 15 :

Quel est l'oiseau représenté sur le tableau ?
Quelle feuille tient-il dans son bec ?

C'est un corbeau freux.
Il tient, dans son bec, une feuille de chêne.

Observe la carte.

Quelle est la distance entre la Présaie et les Landes ?

Entoure la bonne réponse.

Entre 2 et 3 km

Entre 3 et 4 km

Entre 4 et 5 km

**NE TRAVERSEZ PAS LA ROUTE !
REJOIGNEZ VOTRE ZONE DE PIQUE-NIQUE.
ATTENDEZ VOTRE ENSEIGNANT.**