

**PARCOURS**  
**ORIENTATION**  
**DÉCOUVERTE**

*Cycle des Apprentissages fondamentaux*

**FORÊT DE  
BELLEBRANCHE**

*Guidage*

« De carrefour en carrefour »

**PARCOURS BLANC**

**Équipe départementale EPS - 72**  
**Réactualisé en MAI 2013**

# PRÉSENTATION GÉNÉRALE

Parcours de 3 km environ, réalisable en sa totalité, sur une demi-journée.

Les élèves auront 2 tâches à effectuer :

1. **Suivre le parcours à la fenêtre** (de carrefour en carrefour) **dans sa totalité** en s'aidant de la carte pour se situer. A chaque intersection de sentier correspond une fenêtre.
2. **A chaque balise rencontrée, répondre à la question correspondant.**  
Les questions posées sont des pistes de travail exploitables en classe.


## ORGANISATION DE LA SORTIE :

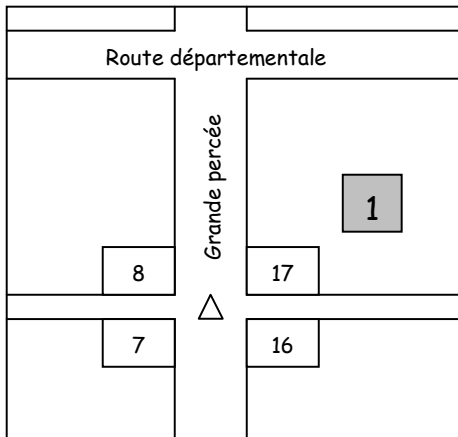
- Avant la sortie :
  - Prévoir un itinéraire / questionnaire par équipe.
  - Prévoir le matériel nécessaire (planchettes, crayons, gommes, trousse de secours,...) et une tenue vestimentaire adaptée à l'état du terrain et aux conditions météorologiques (chaussures adaptées, pantalon long).
  - Partager la classe en groupes de 4/5 élèves accompagnés d'un adulte.
  - L'adulte a pour mission d'assurer la sécurité des élèves et de les aider à suivre l'itinéraire sur la carte.
- Consignes aux élèves :
  - Rester groupés. Ne pas rattraper le groupe qui précède. Il ne s'agit pas d'une course, la randonnée est basée sur l'observation.
  - Par groupe : un itinéraire/questionnaire, une carte portant l'itinéraire et l'emplacement des balises.
  - Répondre aux questions au fur et à mesure du parcours.
  - Suivre l'itinéraire à l'aide des fenêtres du parcours :
    - A chaque carrefour, faire correspondre le dessin de chaque fenêtre avec ce qui est visible sur le terrain
    - Suivre la direction des flèches.

### Consignes de sécurité

- Rester groupés
- Ne pas traverser de route sans l'autorisation de l'adulte

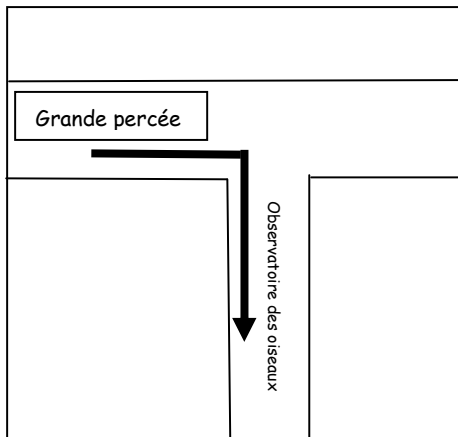
**CPC EPS : Sophie BROTHIER 06 69 19 51 24**

Départ :  de la « Grande Percée »,  
à l'angle des parcelles numérotées : 7-8-16-17

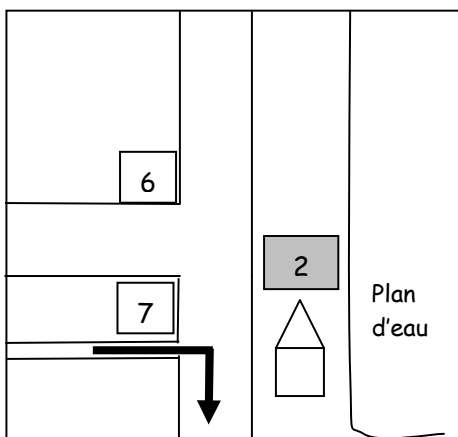
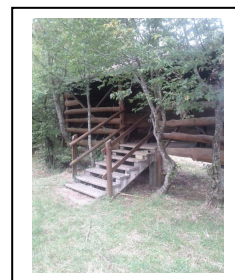


Poste 1 :

A quoi servent les numéros sur les arbres et les pancartes ? Aidez-vous de la carte.



**Vous arrivez à une cabane d'observation. Vous pouvez ouvrir les volets qui donnent sur l'étang. Faîtes le silence et observez les oiseaux !**



Poste 2 :






Qu'utilisent, selon vous, les usagers de cet abri ?  
Barre ce qui n'est pas utile.

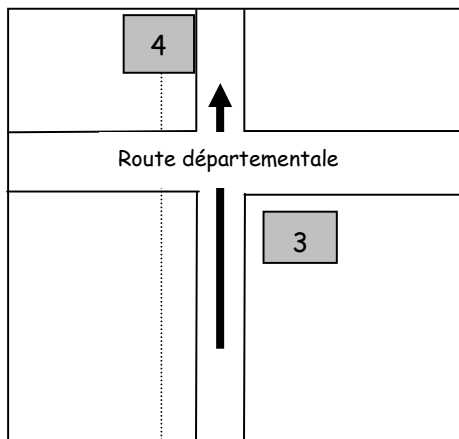
Un fusil

Des jumelles

Un appareil photo

Observe les oiseaux sur le plan d'eau. En t'aidant des photos, entoure ceux que tu reconnais.

				
Grèbe huppé	Canard colvert	Foulque	Poule d'eau	Héron



**Poste 3 :**

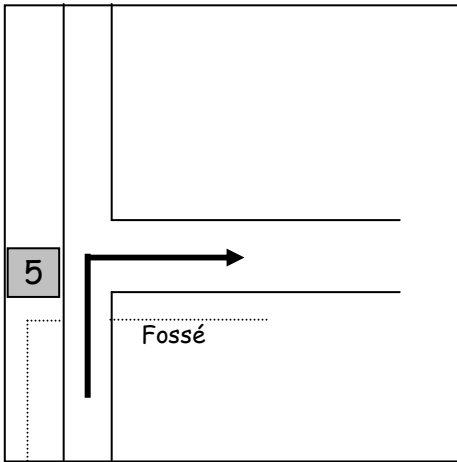
Observe l'oiseau sur l'arbre.  
Si tu connais son nom, note-le.  
Sinon tu le découvriras à la question 15 à l'arrivée.



**TRAVERSEZ LA ROUTE AVEC PRUDENCE !**

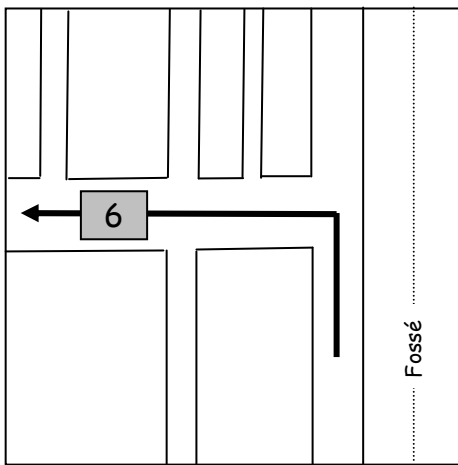
**Poste 4 :**

Observe bien les arbres sur le terrain au-delà de la clôture.  
À quoi voit-on que ces arbres ont été plantés par l'homme ? Qu'est-ce qui te permet de le dire ?

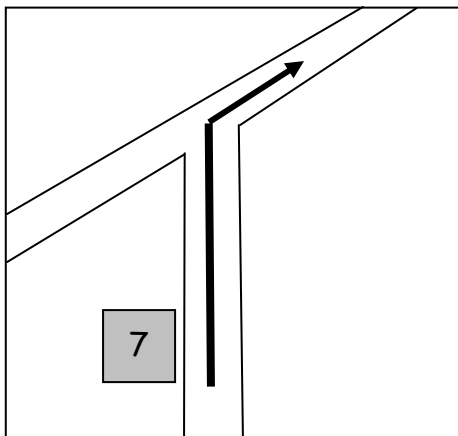


**Poste 5 :**  
 3 flèches sont posées au sol.  
 Si vous aviez le droit de traverser à travers bois et si vous deviez revenir le plus directement à l'endroit où le car vous a laissés :  
 Dans quelle direction de flèche iriez-vous ?  
 Entoure la bonne réponse.

Flèche	1
	2
	3



**Poste 6 :**  
 Le sentier traverse une dépression (grand trou, cuvette).  
 Dessinez le symbole qui la représente sur la carte.



**Poste 7 :**  
 Ce chemin est bordé de 2 sortes de conifères et de feuillus.  
 En observant leurs aiguilles ou leurs feuilles, retrouve leurs noms.



Le Sapin pectiné



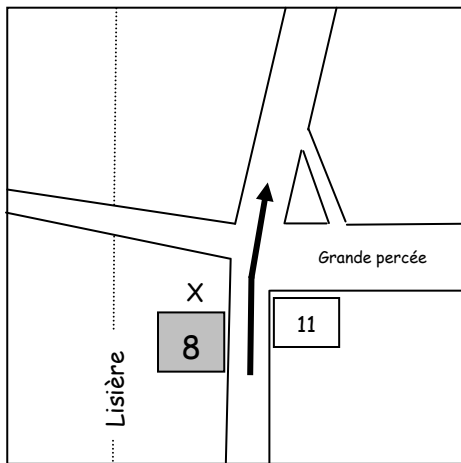
L'épicéa



Le Charme



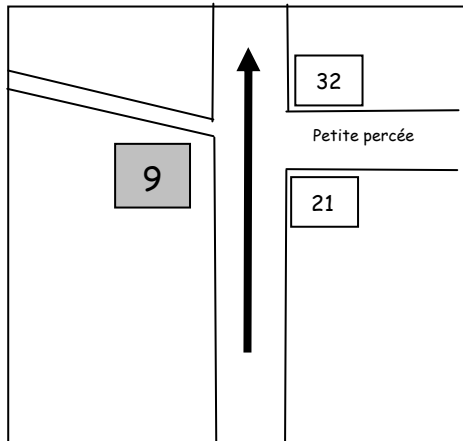
Le Châtaignier



Poste 8 :

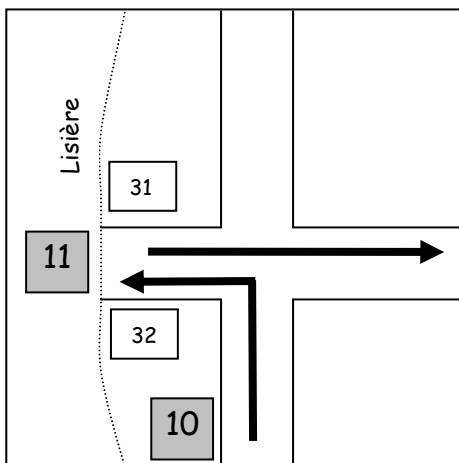
A quoi correspond la croix ?

Vérifie en t'aidant de la légende.



Poste 9 :

En t'aidant de la légende, comment appelle-t-on l'élément photographié ?



Entre le poste 9 et le poste 10 :

Entoure les arbustes que tu rencontres le long du chemin



Le genêt



Le houx



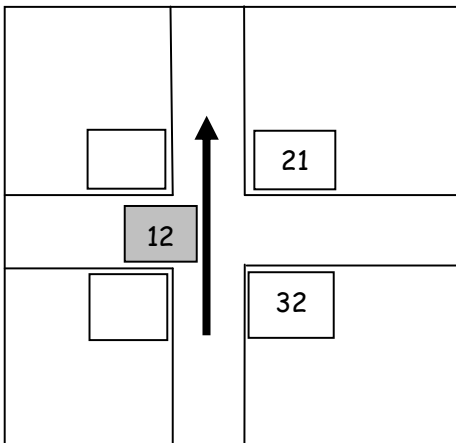
Le fragon



La ronce

Poste 11 :

Que cultive-t-on dans le champ en lisière de forêt ?



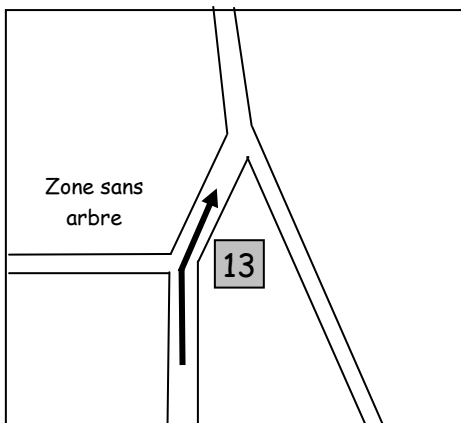
Poste 12 :

Cette forêt est divisée en 32 parcelles numérotées.

Vous êtes à l'angle de 4 de ces parcelles.

En observant bien autour de vous, et en vous aidant de la carte, compléter les numéros manquants de parcelles dans le tableau ci-dessous.

Parcelle n°	Parcelle n° 21
Parcelle n°	Parcelle n° 32



Poste 13 :

Le sentier est bordé par 2 espèces d'arbres :

- Des chênes à l'écorce rugueuse
- Des hêtres à l'écorce lisse

Touche-les et observe leurs feuilles.

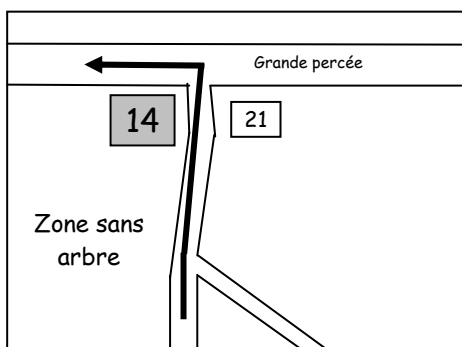
À qui appartient chacune des feuilles ?

Complétez les cadres.



Une feuille de

Une feuille de

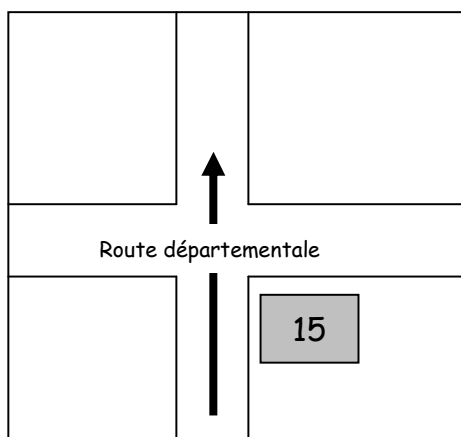


**Poste 14 :**

Vous tournez à gauche à l'angle de la parcelle 21.  
En vous aidant de la carte, quel est le numéro de la parcelle où se trouve la zone sans arbre ?



Parcelle n° :



**Poste 15 :**

Quel est l'oiseau représenté sur le tableau ?  
Quelle feuille tient-il dans son bec ?

Observe la carte.

Quelle est la distance entre la **Présaie** et les **Landes** ?

Entoure la bonne réponse.

Entre 2 et 3 km

Entre 3 et 4 km

Entre 4 et 5 km

**NE TRAVERSEZ PAS LA ROUTE !  
REJOIGNEZ VOTRE ZONE DE PIQUE-NIQUE.  
ATTENDEZ VOTRE ENSEIGNANT.**