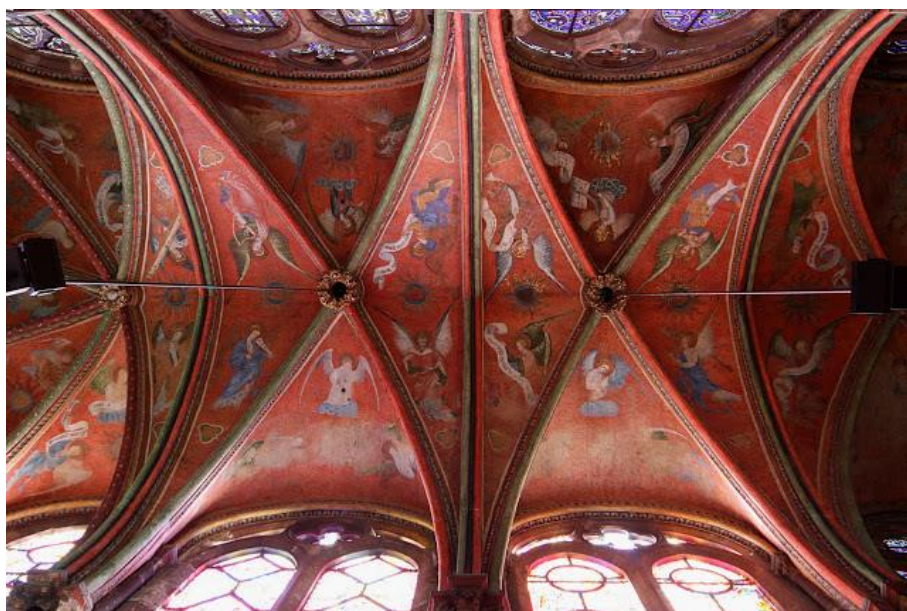


ARTS PLASTIQUES UNE IDEE, UN ATELIER N°26

Patrimoine, les Anges Musiciens



Les Anges Musiciens de la Cathédrale du Mans



L'Ange et le rotulus

Cette peinture, composée de 47 anges musiciens et chanteurs, couvre la totalité des voûtes de la chapelle Notre-Dame-du-Chevet, chapelle située dans l'axe central de la cathédrale. Elle a probablement été réalisée entre 1370 et 1378. Visible jusqu'en 1767, elle a ensuite été recouverte d'un badigeon à la chaux.

La voûte représente le ciel dans lequel quarante-sept anges planent et forment un concert à la gloire de la Vierge Marie. Chacun se distingue des autres par ses particularités. Les uns jouent d'un instrument, les autres tiennent un phylactère, un rotulus ou un livre. Il n'existe pas deux anges identiques.

Ces anges s'éloignent des représentations stéréotypées des images byzantines. En acquérant une plus grande diversité de leurs expressions et la variété de leurs mouvements, ils s'humanisent et se rapprochent de la représentation de la Renaissance italienne. Ils portent des vêtements en usage au XIV^{ème} siècle : robes, manteaux ou justaucorps

Le mot « ange » vient du latin angelus lui-même issu du grec aggelos qui signifie « messenger ». L'ange est l'intermédiaire entre Dieu et les hommes, entre le Ciel et la Terre.

Pistes de travail en arts plastiques

1. Etablir la fiche d'identité d'un ange musicien

Afin d'effectuer une lecture attentive d'un ange musicien, demander à chacun des élèves d'en choisir un. Il établira la fiche d'identité de l'ange de façon à ce qu'il soit reconnaissable sans ambiguïté. Sur cette fiche, il indiquera :

- la représentation schématisée du visage en précisant son angle de vue, la direction du regard, l'expression de sa bouche...
- la représentation du schéma corporel en précisant son angle de vue
- l'objet qui accompagne l'ange (dessiner ou coller une image)
- la représentation schématisée des ailes
- les couleurs du costume

(Ce travail pourra également être réalisé en maîtrise de la langue.)

2. A la recherche des anges disparus

Certains anges de la peinture murale ont disparu, effacés par le temps et les infiltrations d'eau. De la même manière que le maître du Mans a composé ses anges en variant et en combinant des éléments simples (visage, corps, vêtements, ailes, objets), demander à chacun des élèves de créer un nouvel ange en combinant entre eux des éléments repérés précédemment. Après avoir réussi un assemblage satisfaisant, l'élève le personnalisera à l'aide d'un objet de son choix en respectant le contexte de la peinture murale.

3. Restauration à notre façon

Les anges, peints essentiellement en vert, bleu, brun et or, sont représentés sur un fond de couleur rouge.

Par groupe de cinq ou six, les élèves choisiront de réaliser un plafond d'une autre couleur. Sur une feuille grand format, peindre le fond de manière uniforme puis créer un décor à l'aide d'un tampon ou un pochoir.

Chaque élève choisira ensuite une silhouette d'ange différente (agrandie à la photocopieuse) et la peindra en utilisant au maximum trois couleurs.

Coller enfin ces silhouettes sur le fond.

4. Anges ou démons

Imaginer des anges et des démons. En tracer les contours à la craie grasse sur une plaque de carton fort, puis remplir leur corps de papier mâché ou de bandes plâtrées en insistant sur les reliefs du visage, du ventre et des membres... Peindre et présenter verticalement, comme un bas-relief.

5. Ange grand format

Sur des bannières (1m x 2m50) dessiner puis peindre collectivement, des Anges Musiciens en s'inspirant des photographies de la mallette pédagogique. Soigner les drapés, les attitudes et les instruments choisis...

Bibliographie

Valise pédagogique : Les anges musiciens de la cathédrale du Mans, CDDP de la Sarthe

Les anges musiciens de la cathédrale du Mans [Livre]

La Reinette, 2004. 160p + 1 cd audio

Les anges musiciens [Livret pédagogique]

Inspection Académique de la Sarthe, 2004

Chaque activité pédagogique proposée est accompagnée de nombreuses illustrations.

Portraits d'anges [Photographies]

12 illustrations en A4

Extraits musicaux [CD audio]

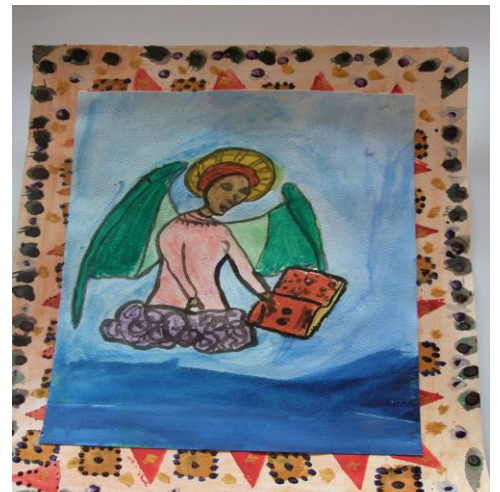
(valise disponible dans les points arts plastiques de la ville du Mans)

Sites internet :

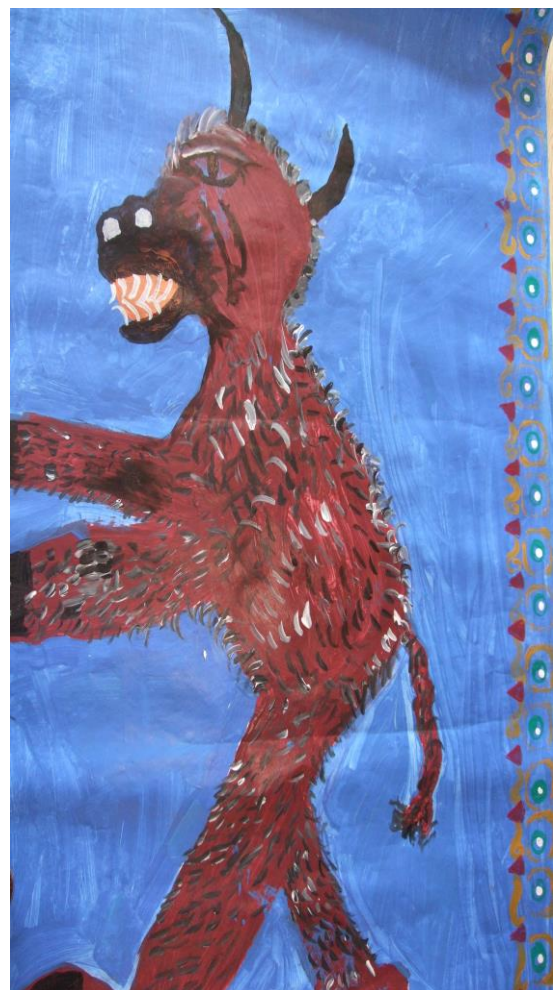
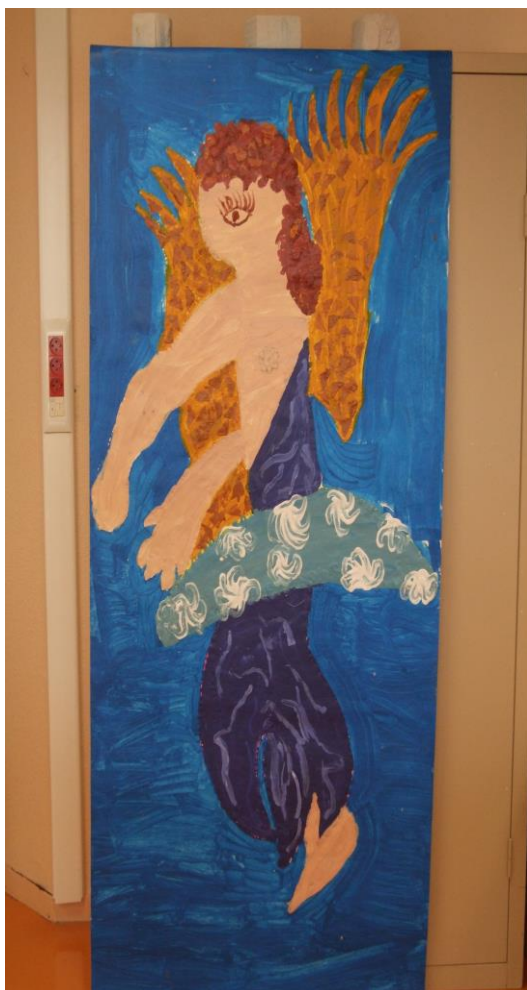
www.crdp-nantes.fr/ressources/

www.pedagogie.ac-nantes.fr/

madach.ifrance.com/vitraux.html



page d'un carnet de voyage
aquarelle - CM2



Ange, chimère - bannière (1 m x 2m50) - CM2