

## C'est la fête de l'école !

La fin de l'année scolaire est très souvent l'occasion d'ouvrir les portes aux parents et amis de l'école. La fête de fin d'année permet de clôturer le temps de travail par un échange festif, qui met en valeur certains domaines d'apprentissages de l'école. L'occasion également de modifier l'aspect de l'école, des bâtiments, des aires de jeux... Dans ce document, nous vous proposons quelques pistes en arts plastiques, simples, qui permettront de changer l'aspect des lieux, de colorer les espaces, les façades et surtout, lors de la préparation et de la pratique plastique, amèneront les élèves à s'interroger sur les espaces, la couleur, la notion d'installation, d'affichage...



*Dans la cour de l'école, quatre troncs d'arbres habillés..*

Dans la cour de l'école ou l'aire de jeux, divers éléments vont pouvoir être investis par des interventions et des installations colorées, texturées ou graphiques : troncs d'arbres, haies, grillage, portail, fil à linge, bac à sable, jeux... Les éléments se préparent en amont, en arts plastiques, au fil de l'année, ou juste avant l'installation. On va conduire les élèves à se questionner sur ce qui pourrait amener de la couleur dans la cour, sur ce qui permettrait de modifier cet espace connu, habituel... Avec quels types de supports ? De formats ? De techniques ? De matières ? Vers la notion d'installation, typique de démarches artistiques contemporaines.



Installation de Y. Kusama à Aix en Provence



Festival d'art d'Agitageda, Portugal.



Installation - K. Tadashi, Delme



Classe de CM1, hommage à R. Magritte.

L'**installation** s'exprime le plus souvent dans un cadre tridimensionnel : même s'il s'agit *a priori* d'un simple tableau suspendu à un mur, l'artiste inclut l'environnement, ou d'autres facteurs, qui permettent de distinguer son œuvre du simple accrochage. Le travail est mis en situation et fait appel au hors-champ, à une dimension non immédiatement visible par la personne qui regarde : le simple fait d'inclure celle-ci en tant que « spectateur » convoque les notions de participation, d'immersion et de théâtralité.

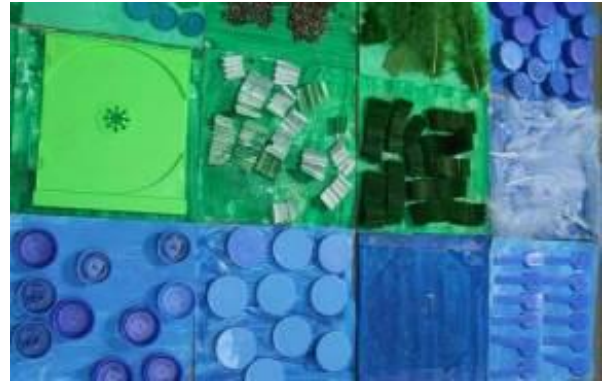
L'espace de l'installation peut être fermé (par exemple limité à une salle d'attente, une cuisine, etc.) ou ouvert (par exemple un pont, un champ de blé, une place, une rue, une ville, etc.). Par sa soudaine présence, l'installation perturbe un espace, mais surtout elle modifie notre perception de ce lieu, habituel ou inconnu.

L'espace se modifie, par l'apport d'objets colorés, inhabituels, en accumulation, alignés, soigneusement rangés ou entassés : bouteilles, plots, boîtes, parapluies, chaussures, etc.



On pourra également jouer avec les textures : du brillant, du transparent apportent soudainement un autre regard, un tronc recouvert de fourrure fluo ou de papier d'aluminium aura une toute autre allure. L'intention du créateur est ici prépondérante : Qu'a-t-il voulu dire ? Qu'a-t-il voulu suggérer ? Modifier ? Questionner ?





L'espace entre deux arbres, deux bâtiments, une cage de but, seront propices à un accrochage sur fil tendu. Des créations plastiques sur papier épais, carton, voile de polyester ou de coton, sacs divers, seront ainsi pendus et agités par le vent.



Le très grand format permet à l'élève d'explorer des champs plastiques plus larges, d'amplifier le geste, de mener un projet collectif... Ainsi, la bannière offre aux élèves la possibilité de créer de grandes compositions plastiques, à l'acrylique, qui résistent à l'installation en extérieur. Avec ce type de très grandes compositions, une porte, un mur... se trouvent valorisés ou camouflés!



## Objectifs pédagogiques

### Agir, s'exprimer, comprendre à travers les activités artistiques

#### Les productions plastiques et visuelles

- Choisir différents outils, médiums, supports en fonction d'un projet : valoriser un espace, un lieu habituel pour en modifier l'aspect.
- Réaliser des compositions plastiques en choisissant et combinant des matériaux, en réinvestissant des techniques et des procédés : du très grands format à l'installation.
- Décrire une image et exprimé son ressenti ou sa compréhension en utilisant un vocabulaire adapté.

### Compétences du socle commun, pouvant être mobilisées :

Référence Palier 1, Compétence 5, culture humaniste

- Pratiquer des activités artistiques en utilisant différents matériaux, supports et techniques : valoriser un espace, un lieu habituel pour en modifier l'aspect.
- Distinguer les grandes catégories de la création artistique : l'installation.

Référence Palier 2, Compétence 5, culture humaniste

#### Pratiques artistiques et histoire des arts

- Distinguer les grandes catégories de la création artistique : l'installation.
- Situer les œuvres observées dans la frise de l'histoire des arts.
- Pratiquer des activités artistiques en utilisant différents matériaux, supports et techniques : valoriser un espace, un lieu habituel pour en modifier l'aspect.
- Exprimer ses émotions et préférences face à une œuvre d'art de référence et ses variations