



Les temps modernes

de Charles CHAPLIN

4- Un modèle de film muet

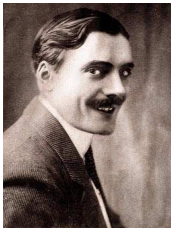
AVANT LA PROJECTION

1.Charlot

A/ Un personnage du film muet

Silhouettes de Charlot : costume, accessoires identifiables ...

► Comparer avec d'autres figures comiques du cinéma muet (et repérer leurs caractéristiques)



Max Linder



Harold Lloyd



Laurel et Hardy



Marx Brothers



Buster Keaton

B/ Un personnage en décalage



🎬 La scène coupée des *Temps Modernes* (bonus DVD MK2)

► contexte du film en N&B, sans son, burlesque, archétypes (le policier et le vagabond « the tramp »)

► l'attitude du personnage, maladroit sans le vouloir, « inadapté » au monde moderne

APRES LA PROJECTION

2. L'esthétique du muet

A/ Une identité visuelle

🎬 La scène dans laquelle C. se fait engager (1h07mn25s)

a) visionnage de la scène sans commentaire préalable

b) Quelles caractéristiques du cinéma muet notes-tu ?

les cartons, les expressions surjouées, le rythme des images (voir surtout Charlot, jeu rapide de la gamine qui souligne son dynamisme)



B/ Une identité musicale

c) écoute de la bande son exclusivement : le rôle de la musique comme support de la narration.

- la gamine : flûte traversière et cordes
- Charlot : le cor anglais / hautbois
- Le patron : basson

Quels sont les effets des choix faits par Chaplin pour identifier chaque personnage ?

On attend « l'autorité, celui qui a le pouvoir » a une « voix » grave, la légèreté pour la gamine...

C/ Une identité sonore

1- La chanson « titine » (1h14mn 30s)

a) L'effet d'attente : jeu de Chaplin avec le public et les spectateurs
Il retarde le début, fait monter l'attente

Explication de l'importance de cette scène : Chaplin est pressé par le public et les studios de réaliser un film parlant, de prendre la parole

Ce passage est donc emblématique car c'est la 1^{ère} fois que les spectateurs entendent la voix de Chaplin en 1936, il joue avec cette forte attente du public.



b) Dans quelle situation entendons-nous Chaplin ?

Une chanson et non un dialogue

Cette séquence appartient-elle au film muet ou parlant ? Relevé des différents sons.

c) Visionnage de la scène sans le son. Celle-ci est-elle compréhensible ainsi ?



Introduire l'importance du mime chez Chaplin
Il manifeste ici sa résistance au cinéma parlant.

d) Activités mime : cf manuel de français *Fleurs d'encre* «mimer et camper un personnage» (théâtre)
propositions de différentes situations à mimer en respectant types de caractères.
Les élèves peuvent aussi ajouter du bruitage.