



LES CITRONNIERS de Eran RIKLIS

7 - Raconter sans dialogue ?

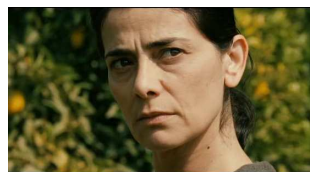
Objectif : saisir l'importance des scènes muettes

I. Dit et non-dit

Ce travail peut être conduit en amont de la projection (ou après la projection).

Support : séquence où Salma escalade la barrière pour rejoindre son verger.

Le soldat descend de son mirador pour lui dire de partir. Mira l'observe par la fenêtre.



Activité d'exploitation :

1. Relever les éléments du décor :

- citronniers, mirador, grillage, fenêtre/rideau...

2. Relever les costumes et accessoires :

Quels renseignements nous donnent-ils sur les personnages ?

⇒ Les éléments du décor, les accessoires sont porteurs de sens.

3. Relever les échanges :

Qui parle ? Qui regarde ? Que dit Salma à Rapido ? Que dit Salma à Mira ?

⇒ Les passages dialogués donnent autant d'informations que les passages non-dialogués.

Les jeux des acteurs, l'échelle des plans, la lumière, donnent aussi des informations importantes.

II. Les regards qui en disent long

Consigne à donner avant la projection : repérez les regards porteurs de sens entre les différents personnages.

Lister avec les élèves les différents moments de regards qui traduisent un des sentiments importants ou des échanges de regards très significatifs.

Exemples :

- Mira observe la secrétaire d'Israël.

Le trio amoureux. Doute ? Jalousie ? (8'17)

Pourquoi comprend-on si facilement ce que pense Mira ?

➤ Insister sur la durée du plan et le mouvement de caméra.

Retourner sur la scène précédente (6'55) : Israël regarde par la fenêtre « sa » secrétaire dehors.

➤ Analyser le montage : le rapprochement des plans crée un sens explicite, renforcé par le jeu des 2 acteurs.



NB : les 2 regards sur la secrétaire sont presque des points de vue à la 1^{ère} personne (focalisation interne).



- La photo du mari dans la cuisine de Salma.

5 mn 20, Salma, seule, regarde la photo de son mari. Soumission ? Colère ? Reproche ?

1 h 24 min, Ziad attend Salma dans la cuisine avant le rendez-vous à la cour suprême. Regard accusateur du mari, mimiques de défi ou d'imitation de Ziad.

► Montrer la dimension humoristique de ce plan (comique se situation) pourtant sans aucune parole.

III. La parole, utile ?

Scène de **l'interview d'Israël** devant les oliviers et les caméras de télévision. Ses paroles contredisent ses actes. On le comprend grâce au regard ahuri et déçu de sa femme devant la télé (grammaire de l'image: champ contre-champ, durée des plans, échelle des plans).



Scène de **sortie du tribunal** :

Passer la bande-son (sans les images).

Demander aux élèves de quel moment il est question. Qu'est-ce qu'il se passe ? Qui parle ?

Puis montrer la scène. Analyse précise des regards, des déplacements, des cadrages, du montage...

Qui voit-on ? Que raconte la scène ? Qui a gagné ? Qui a perdu ?

Travelling sur Salma qui marque son détachement, son éloignement. On voit aussi Mira s'éloigner.

Du point de vue de l'évolution des personnages et du récit, qu'est-ce qui est le plus significatif ? Le silence, les regards font avancer l'histoire et disent l'essentiel.

On peut demander aux élèves de résumer les étapes importantes du film et chercher si on peut y associer une image révélatrice de manière à effectuer un **résumé visuel** du récit.

Ex : quand Salma apprend qu'on veut couper ses citronniers (0 h 13mn...), larme mais pas de parole.

La parole des hommes blesse (cf. Interview de Ziad à la sortie du tribunal).

Les femmes préfèrent le silence et la retenue.

LES FONCTIONS DES SCENES SANS PAROLES :

- fonction descriptive, caractérisante,
- fonction argumentative (pensées des personnages, désir d'agir, but),
- fonction narrative,
- fonction humoristique (dans certaines situations).

IV. Pistes d'évaluation



Théâtre / mise en scène

Exprimez des sentiments par groupe de deux ou trois, sans paroles.

(Faire tirer un billet avec un sentiment dessus : joie/peur/tristesse/dédain/surprise...)



Ecriture

① Rédiger le dialogue entre Salma et Mira lors de la sortie du tribunal (1h31'10...)

② Rédiger le monologue intérieur d'Israël à la fin du film (1 h 35mn...) après la départ de Mira puis devant le mur qui a pris la place du verger.