

Première approche des fonctions de nutrition

**Digestion**

Cadre n°1

**Consigne :** Dessine, comme tu l'imagines, le chemin d'une bouchée de pomme à travers ton corps.



**Mes commentaires** en fonction de la progression de cette bouchée :

Pour moi, la bouchée de pomme est :

← écrasée par les dents dans la bouche,

← puis,

←

←

←

←

←

Ma légende :

1) .....

2) .....

3) .....

4) .....

5) .....

Cadre n°2

**Je regarde un film**

Ce film explique .....

**Je** donne un titre à ce film : « ..... »

**Nous** donnons un titre à ce film: «..... »

*Cadre n°3* lecture du texte : **DIGERER, QUELLE HISTOIRE !**

Cadre n° 4

**Je relève des informations**

après lecture du texte : **DIGERER, QUELLE HISTOIRE !** 1<sup>ère</sup> partie

Consigne : *Relève les informations importantes concernant la digestion.*

Ligne n°... :

Ligne n°... :

Ligne n°... :

Ligne n°... :

Ligne n°... :

Ligne n°... :

Ligne n°... :

Ligne n°... :

**Ainsi, nous pouvons dire :**

Cadre n° 5

**Je regarde et j'analyse le début du film**

*Cet extrait de film s'arrête lorsque le « bol alimentaire » doit être dirigé au bon endroit :*

**Je vois dans ce film que** .....

**Nous pouvons dire** «.....»

..... »

Cadre n° 6

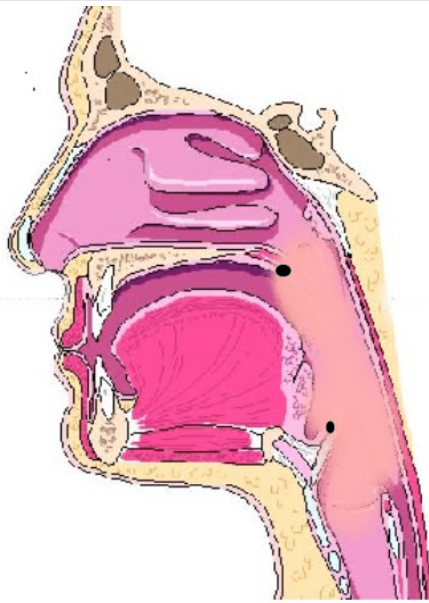
**Je colle ici ma maquette**

Titre : .....

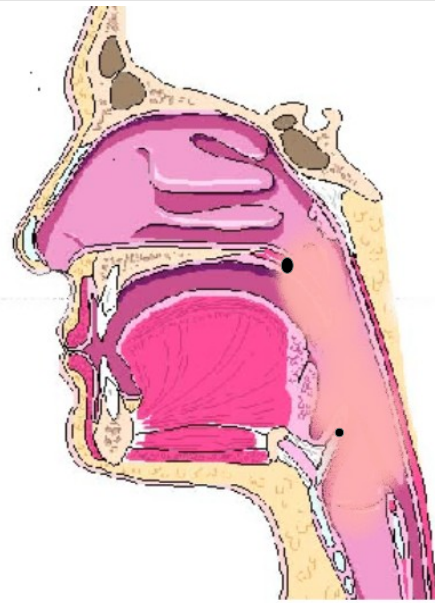
Cadre n° 7

### Dessins séquentiels et légendés

Consigne : Complète en dessinant les bonnes positions du voile du palais et de l'épiglotte. Légende.



**Déglutition**



**Inspiration**

#### Légende

1 : voile du palais  
2 : épiglotte

3 : œsophage  
4 : trachée

5 :  
6 :

Cadre n° 8

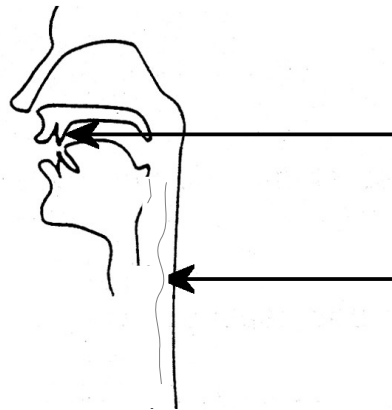
### Je retiens

Nous avons découvert que :

.....  
.....  
.....  
.....

Cadre n° 9

### Les étapes de la digestion : les organes



1<sup>ère</sup> étape : la bouche

.....  
.....  
.....

2<sup>ème</sup> étape : l'œsophage

.....  
.....  
.....

Cadre n°10

**Je regarde et j'analyse la suite du film**

Cet extrait de film s'arrête lorsque le « bol alimentaire » se trouve dans l'estomac:

**Nous** pouvons dire «..... »

Cadre n°11

**Je relève des informations**

**après lecture du texte : DIGERER, QUELLE HISTOIRE ! 2<sup>ème</sup> et 3<sup>ème</sup> partie**

Consigne : *Relève les informations importantes concernant la digestion.*

Ligne n°... :

Ligne n°... :

Ligne n°... :

Ligne n°... :

Ligne n°... :

Ligne n°... :

Ligne n°... :

Ligne n°... :

**Ainsi, nous** pouvons dire :

Cadre n°12

**Je décris nos expériences**

Je cherche à tester ce qui favorise la transformation, dans l'estomac, de la nourriture en bouillie (ce qui va aider à la rendre plus assimilable par notre corps)

.....

.....

.....

.....

Expériences

1)

2)

3)

4)

5)

Cadre n°12 (suite)

Nos conclusions

.....

.....

.....

.....

Cadre n°13

Je retiens

Nous avons découvert que :

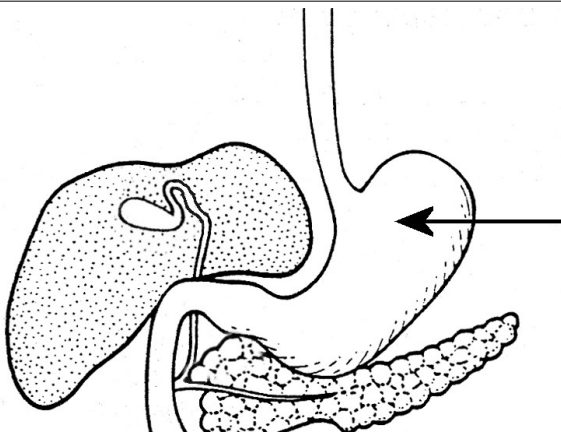
.....

.....

.....

Cadre n°14

Les étapes de la digestion : les organes



3<sup>ème</sup> étape : l'estomac

.....

.....

.....

Légende

- 1)
- 2)

- 3)
- 4)

Cadre n°15

**Je regarde et j'analyse la fin du film**

La fin du film montre le « chyme » qui va de

.....

Je vois dans ce film que .....

Nous pouvons dire et **Je retiens**

.....

..

.....

..

.....

..

Cadre n°16

**J'expérimente**

**Ci-dessous, nous dessinons et légendons  
notre expérience :**

Nous constatons que la pâte à modeler .....

.....

.....

Penses-tu que, dans notre corps, cela se passe  
ainsi ?

Oui

Non

Car pour moi .....

.....

.....

**Nous** pouvons dire que, si dans notre corps cela se  
passait ainsi, alors .....

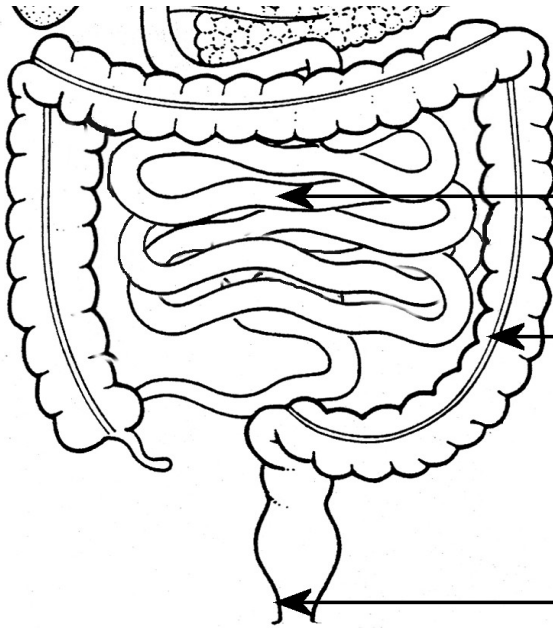
.....

.....

**Légende :** **1** : Chaussette nylon représentant l'intestin grêle    **2** : pâte à modeler représentant les aliments

**3** :

Cadre n°17



4<sup>ème</sup> étape : l'intestin grêle

5<sup>ème</sup> étape : le gros intestin

6<sup>ème</sup> étape : l'anus

Légende

1)

2)

Cadre « Évaluation »

Consigne : Voici 3 radiographies d'organes de la digestion ; Découpe les 3 photos avec les titres. Conserve ces 3 photos pour l'évaluation à faire après l'activité du cadre 19.

Aide : bien comprendre ces radiographies : Les silhouettes blanches montrent les contours d'organes de la digestion.

Les grandes zones blanches correspondent à la nourriture se transformant dans ces organes.

Aide : Tu pourras utiliser l'ensemble des feuilles sur la digestion pour répondre aux questions de l'évaluation.



Radiographie n°A



Radiographie n°B

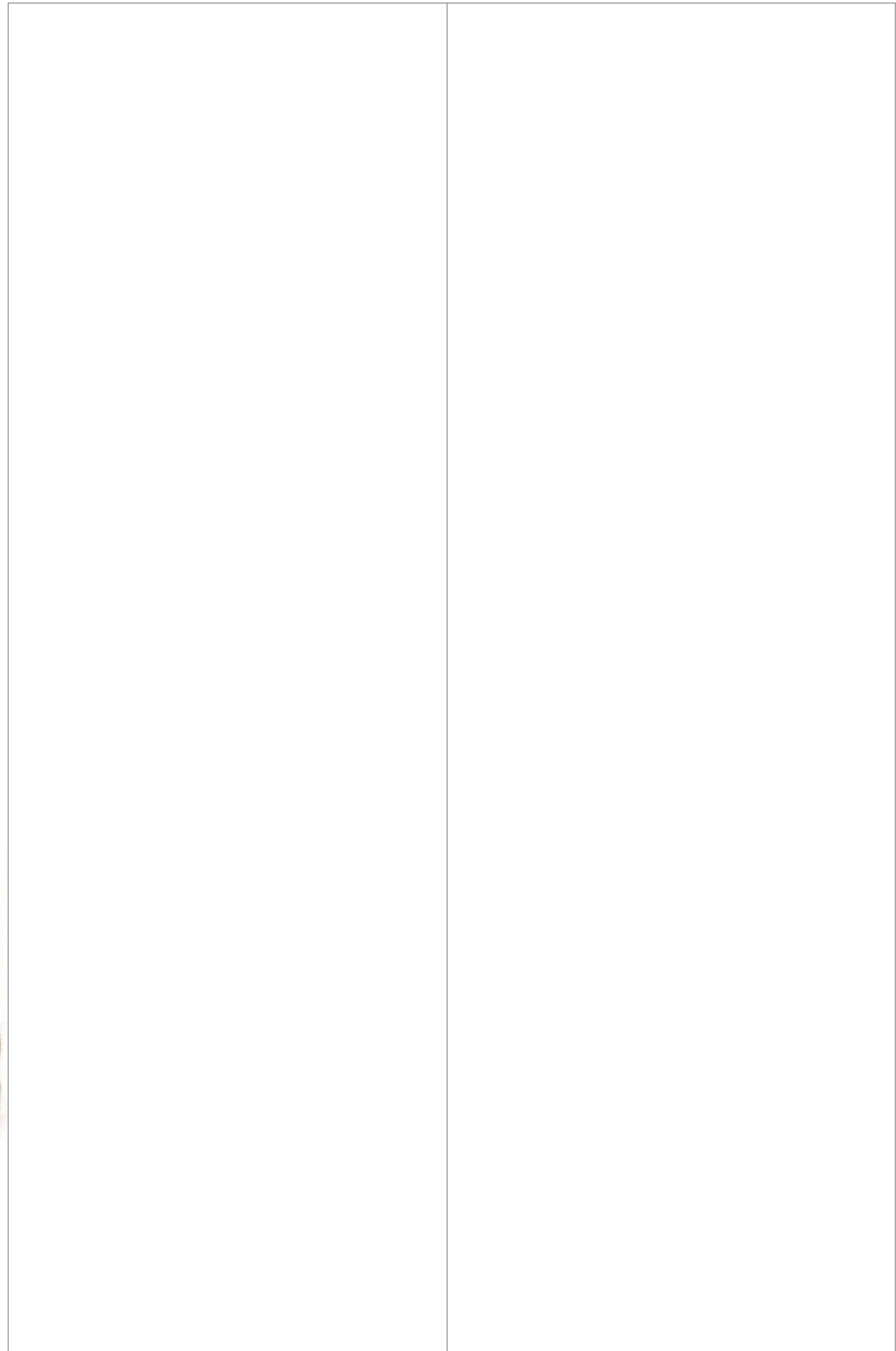
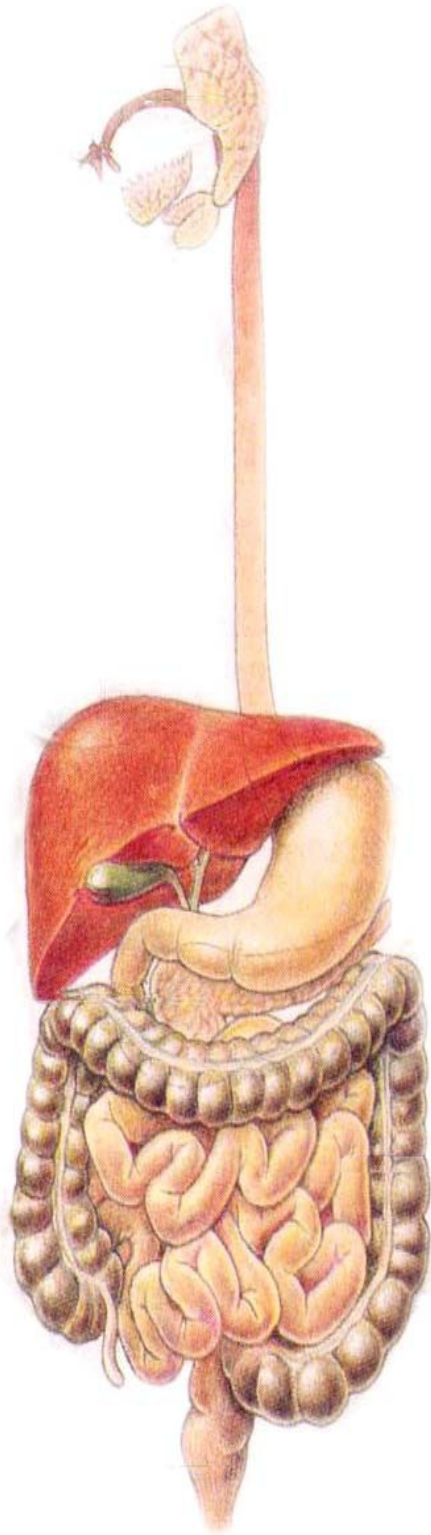


Radiographie n°C



Cadre n°18

Des organes de la digestion à l'appareil digestif



**Consigne :** Découpe les cadres n°9,14 et 17. Colle-les au même niveau que le dessin en relief de gauche. Replie les étiquettes qui dépassent. Complète les traits qui manquent entre les 3 étiquettes collées. Observe.

### cadre n° 19 Évaluation

Consigne n°1 : Colle de haut en bas, dans l'ordre de la transformation, les étapes de la digestion. Légende dans la 2ème colonne. Nomme et explique chaque radiographie dans la 3ème colonne.

<p>Colle l'une des 3 photos, dans l'ordre des étapes de la digestion</p>	<p>Je légende</p> <p>.....</p> <p>.....</p> <p>.....</p> <p>.....</p>	<p>Je donne un titre à cette radiographie :</p> <p>J'explique ce que je vois :</p>
<p>Colle l'une des 3 photos, dans l'ordre des étapes de la digestion</p>	<p>Je légende</p> <p>.....</p> <p>.....</p> <p>.....</p>	<p>Je donne un titre à cette radiographie :</p> <p>J'explique ce que je vois :</p>
<p>Colle l'une des 3 photos, dans l'ordre des étapes de la digestion</p>	<p>Je légende</p> <p>.....</p> <p>.....</p> <p>.....</p> <p>.....</p>	<p>Je donne un titre à cette radiographie :</p> <p>J'explique ce que je vois :</p>

