

1) Présentation du projet Phil2ec

2) Apport de la recherche collaborative

3) Présentation d'une séquence sur le thème de l'amitié

1) Le projet Phil2ec, qu'est-ce ?



2) Quelle collaboration est en place pour mener le projet ?



3) Pourquoi se lancer dans une recherche collaborative quand on est enseignant ?

- pour l'apport didactique
- pour la transformation des gestes professionnels
- pour les élèves
- pour travailler à plusieurs, pour collaborer

4) Présentation d'une séquence sur l'amitié

Présentation du module



Scénario « ritualisé »

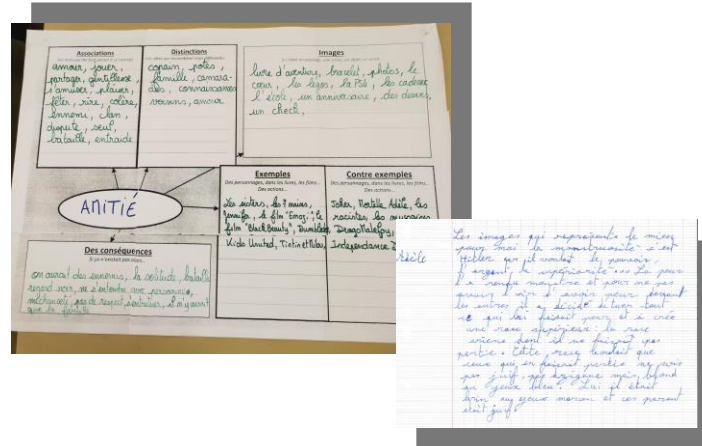
1

Photolangage, questionnement



2

Organigramme et écrit libre



3

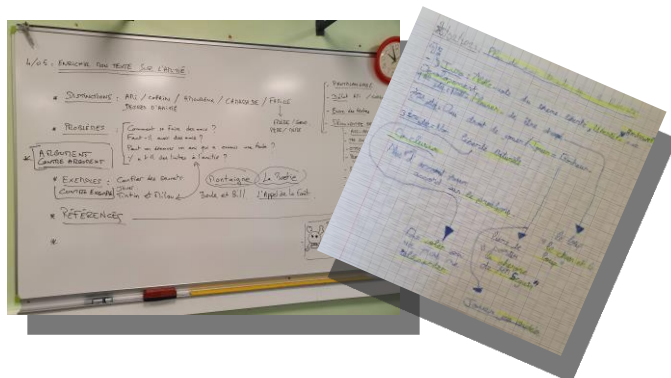
Débat
puis écrit après débat

Débat
philosophique

Lectures de textes littéraires et philosophiques sur le thème

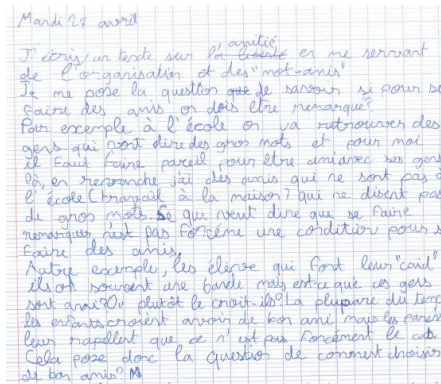
4

Texte « idées essentielles »



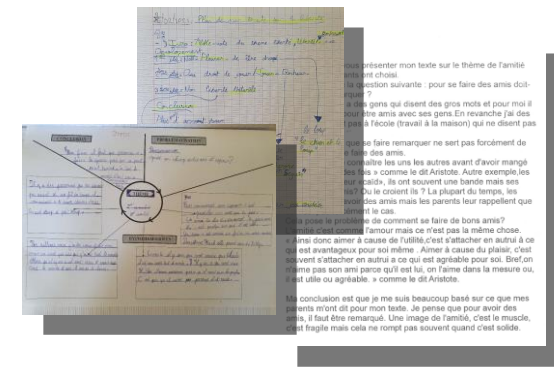
5

Dissertation

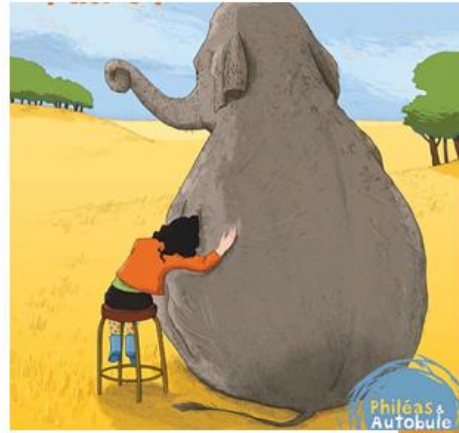


6

Si besoin : réécritures



Séance 1 : photolangage (interpréter et problématiser)



Questions sur l'amitié

Peut-on être ami avec un animal ?

Connaît-on vraiment nos amis ?

Peut-on être amis à plusieurs ?

Peut-on accorder sa confiance à quelqu'un qu'on ne connaît pas ? Qu'on connaît peu ?

Faut-il être triste pour ses amis ?

Est-ce qu'on peut avoir des amis quand on est adulte ?

Peut-on être ami avec son frère et sa sœur ?

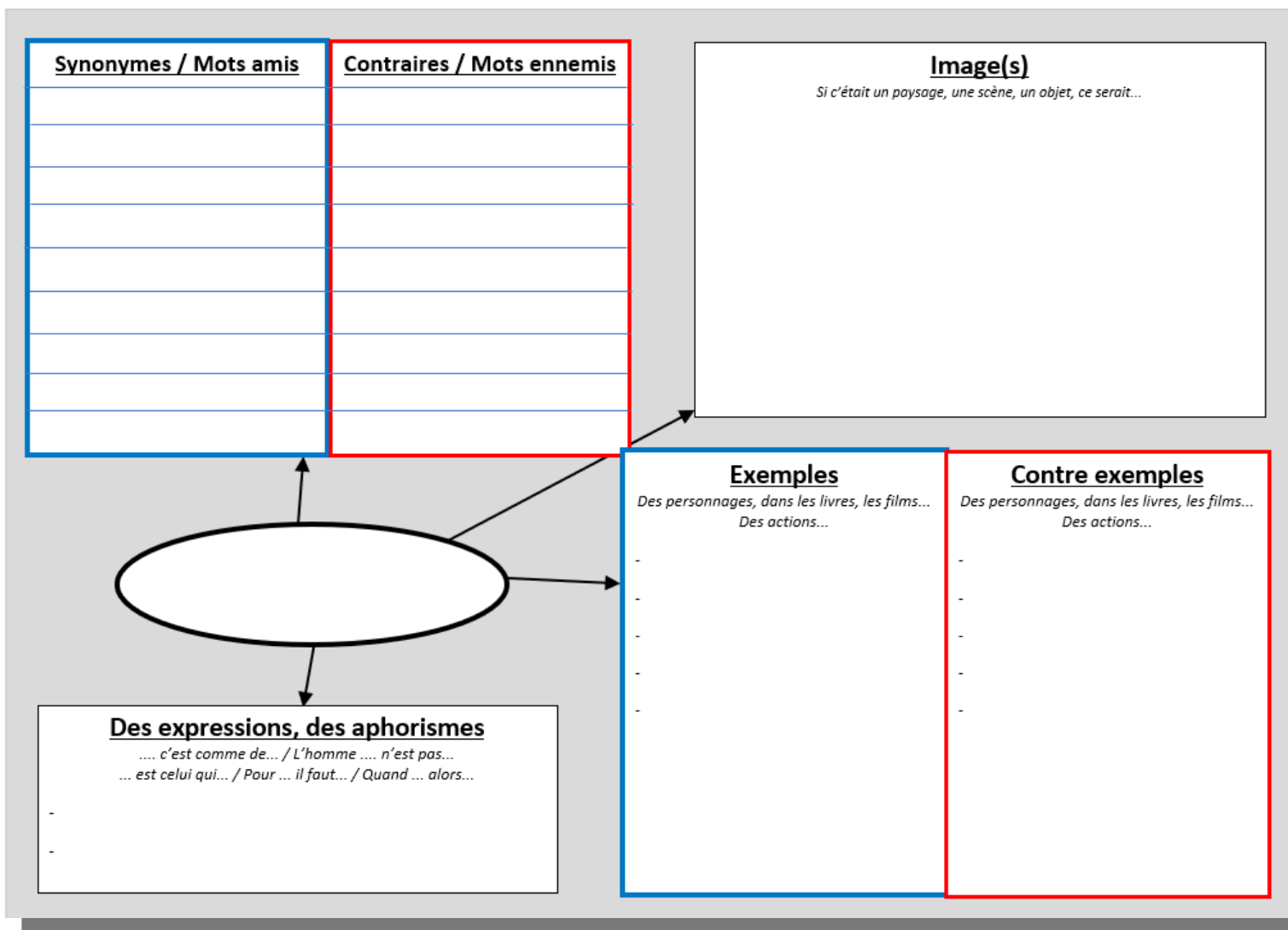
Doit-on partager nos secrets pour être amis ?

Peut-on tout pardonner à ses amis ?

Est-ce que l'amitié est une histoire de partage ?

Peut-on être ami avec quelqu'un qui se moque de nous ?

Séance 2 : organigramme et écrit libre (conceptualiser, étayer la problématisation)

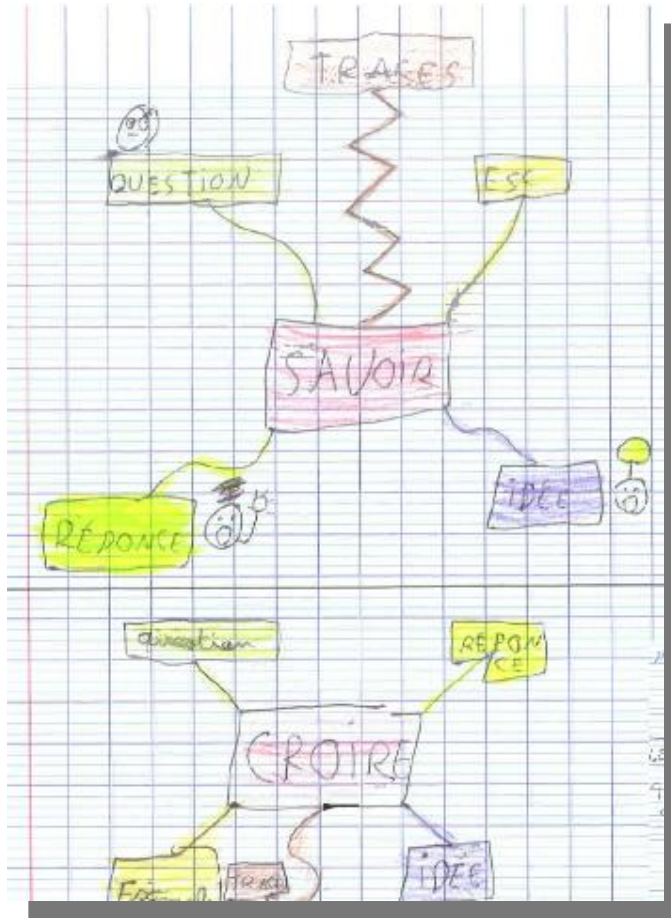


Séance 3 : Débat philosophique (argumenter, conceptualiser, problématiser, interpréter)

The image contains several hand-drawn notes and speech bubbles, each with a stick figure icon, discussing the relationship between friendship and being a captain. The notes are as follows:

- Top Left:** "C'est pareil ami et capitaine"
- Top Middle-Left:** "Non c'est pas pareil" and "L'amitié ça dure, alors que capitaine ça dure pas"
- Top Middle-Right:** "je suis d'accord avec toi" and "je suis pas d'accord avec vous"
- Top Right:** "capitaine et ami c'est pas pareil parce que un ami tu t'attache plus à lui que avec le capitaine"
- Middle Left:** "Quand on est ami c'est plus fort que quand on est capitaine"
- Middle Center:** "Quand on est ami on se dispute moins que quand on est capitaine"
- Middle Right:** "C'est fragile l'amitié alors que capitaine c'est moins fragile"
- Bottom Left:** "Capitaine tu perd beaucoup de disputes et tu n'a plus envie de lui parler alors que quand on est ami et qu'on se dispute on a envie de redevenir ami."
- Bottom Center:** "Quand on est ami même si on le voit pas on est comme même ami alors que quand on est capitaine et qu'on se voit plus on est plus capitaine."
- Bottom Right:** "On se dispute quand on est ami mais après on redevenir ami alors que quand on est capitaine et qu'on se dispute après on est plus capitaine."

Séance 4 : « idées essentielles » (argumenter, conceptualiser, problématiser, interpréter)



Lora Lundi 4 octobre

Écriture libre

① CROIRE / SAVOIR

croire → liberté liberté

savoir → école

1+2=3

savoir	croire
école	mensonge
1+3=4	liberté liberté
preuve	dieu
exemples	et exemple
	- le père n'est exist
	- mort
	- ci
	- mor
	- ci

croire, ni si par
mendes, c'est
être libre de penser
ce que l'on croit.
Plus croire il
faux expression de
conscience. C'est
une liberté au père
moût

Croire

TU crois que ton père est libre ?

croire

can can

Mais n'importe qu'il existe pas

alors il existe

MAMAN

U MA

mentie

Dis que le père Noël existe et ma copine ma dis que c'est

et bon via copine dis n'importe qu'il existe

Séance 5 : Dissertation (argumenter, conceptualiser, problématiser, interpréter)

jeudi 13 mai

Thème : Philosophie

Le numéro d'une revue philosophique pour les enfants est consacré à l'amitié. Il s'agit de publier des textes dans cette revue. Écris un article de 10 à 20 lignes sur L'AMITIÉ. Il devra comporter des questions et différentes réponses possibles à chacune d'elles.

Est-ce que l'on peut être ami avec n'importe qui ?

Oui, on peut être ami avec n'importe qui car on peut s'adapter à l'autre (l'appi- raison). Certains pensent que l'ami tie s'est facile alors il deviennent ami avec n'importe qui. Par exemple, dans le trio infernal,

deux personnes sont amies avec quelqu'un avec qui ils font des fêtes et cette personne lui les trahit. Cela me fait penser à la citation « Si tu n'as un ami apprends-moi »
citation
Saint Cyprien

Non, on ne peut pas être ami avec n'importe qui car souvent, on est pas vraiment ami. Si on est ami avec n'importe qui l'amitié est plus fragile. « Rien n'est plus rare que la véritable amitié » Sénèque.

Si on est ami avec n'importe qui la personne peut trahir l'autre. L'amitié cela doit être comme la fusion de deux cerveaux.
« Parce que c'était lui, parce que c'était moi »
Montaigne.

Plus complexe ce thème n'a pas de problème car il n'y a