



# INFORMATIONS GÉNÉRALES AESH

Mercredi 22 septembre 2020

# IDENTIFIER SON EMPLOYEUR

**Trois employeurs différents** qui gèrent votre contrat et votre paie :

- Le Rectorat de Nantes
- Le lycée Douanier Rousseau de Laval
- Le Lycée Le Mans Sud

# ADRESSE ÉLECTRONIQUE PROFESSIONNELLE

Pour activer votre messagerie professionnelle, vous devez vous munir de l'identifiant et du mot de passe fournis par votre employeur.

Rendez-vous sur le site de la DSDEN 72 : <https://www.dsden72.ac-nantes.fr/>

Et ensuite cliquez sur « Webmail » dans la colonne à droite de la page d'accueil du site de la DSDEN72.

## Portail des services

Webmail

I-Prof 1er degré

I-Prof 2nd degré

Liens utiles

# POUR TRANSFÉRER VOS MÉL PRO SUR VOTRE BOITE PERSO

Sur le site de l'académie de Nantes, suivre le chemin suivant (ou cliquez directement sur ce lien)

[https://www.ac-nantes.fr/personnels-et-recrutement/tous-personnels/services-numeriques-des-personnels/messagerie-academique/guide-pratique-d-utilisation-de-webmail-314156.kjsp?RH=SERV\\_netmel](https://www.ac-nantes.fr/personnels-et-recrutement/tous-personnels/services-numeriques-des-personnels/messagerie-academique/guide-pratique-d-utilisation-de-webmail-314156.kjsp?RH=SERV_netmel)

Ensuite cliquez sur « moncompte » :

*Option transfert : la gestion du transfert de mails a été sécurisée, elle est paramétrable dans l'application [moncompte](#).*

# MISSIONS ET AFFECTATIONS

Votre mission principale est d'accompagner des élèves en situation de handicap sur leur établissement scolaire.

Vos affectations dépendent donc des besoins en accompagnement de ces élèves notifiés par la MDPH. Vous pouvez donc accompagner plusieurs élèves sur plusieurs établissements.

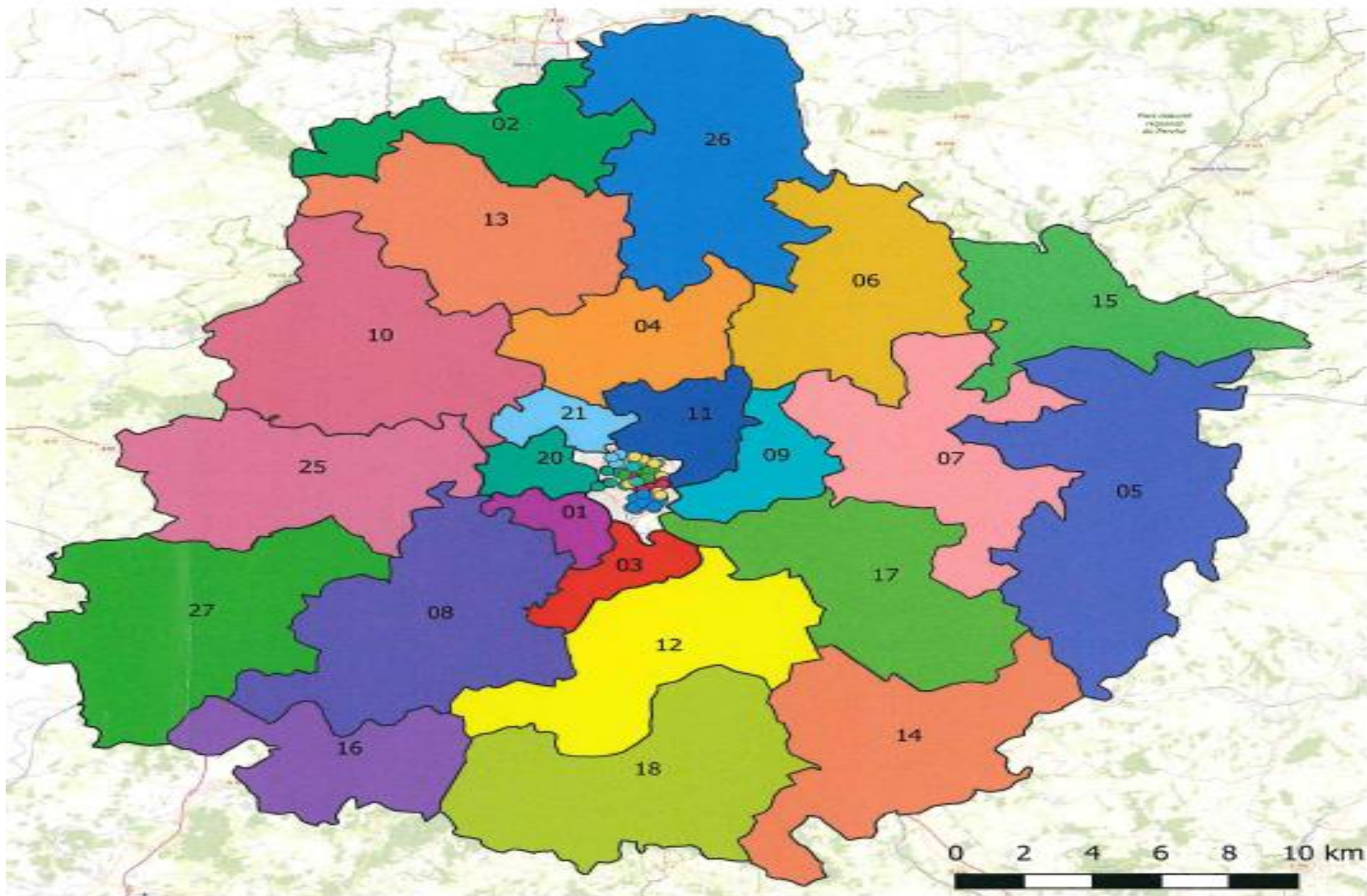
L'évolution des besoins implique des changements possibles d'affectations.

**Un AESH n'est attaché NI à un établissement NI à un élève.**

# GESTION DES AFFECTATIONS ET DES EMPLOIS DU TEMPS

- LA DSDEN vous affecte sur un ou plusieurs établissements d'un PIAL et vous indique les élèves à accompagner.
- Les établissements organisent votre emploi du temps.

# IMPLANTATION des POLES INCLUSIFS d'ACCOMPAGNEMENT LOCALISES SARTHE 2020/2021





## PIAL\_Hors\_Le\_Mans

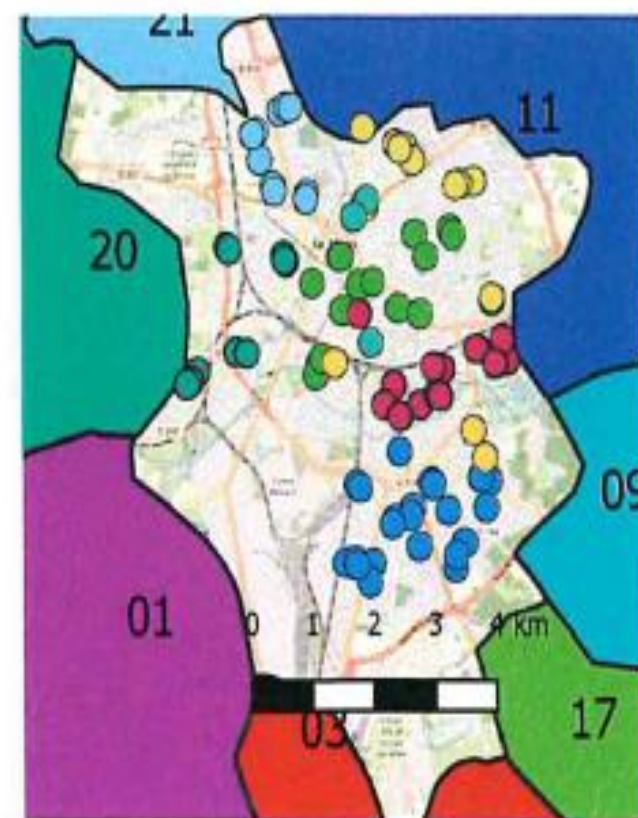
01 ALLONNES
02 ANCENNES/ MOULINS Le C
03 ARNAGE / Mulsanne
04 BALLON/ Ste JAMME
05 BESSE sur N/ St CALAIS/ VIBRAYE
06 BONNETAUBÉ/ St COSME en V
07 BOLLOIRE/ CONNERRE
08 CERANS F/ LA SUZE sur S/ MALICORNE
09 CHAMPAGNE/ CHANGE
10 CONJÉ/ SÈLE Le G

11 COULAINES/ SARGE Lès Le M/ YVRE L'Ev
12 ECOMMOY/ PONTVALLAIN
13 FRESNAY sur S/ BEAUMONT sur S
14 LA CHARTRE sur L/ MONTVAL sur L
15 LA FERTE BERNARD
16 LA FLECHE
17 LE Gd LUCE/PARIGNE L'Ev
18 LE LUDE/ MAYET
20 LM Collèges A.Parié/ Vx Colombier
21 LM Collèges J de l'Épine/ La Madeleine
25 LOUE

26 MAVERS/ MAROLLES les B
27 SABLE sur S

## PIAL\_Le\_Mans

19 LM Collèges A.Fournier/A.Comus/C.Gavras
20 LM Collèges A.Parié/ Vx Colombier
21 LM Collèges J de l'Épine/ La Madeleine
22 LM Collèges Berthelet/ R. Vercel
23 LM Collèges J.Weismann/L.Tolbot
24 LM Collèges Les Sources/P.G.de Gennes/J.Baker
28 LM Lycées Touchard/Belinvaux/Montesquieu
29 LM Lycées Yourcenar/Funay/LM Sud



DSDEN72 Le Mans  
Sources: IGN/CDTI/SDEI PC-05/2020



# FRAIS DE DÉPLACEMENTS

- Si employeur **Rectorat de Nantes** : s'adresser à la DSDEN service DIFAG
- Si employeur **lycée Le Mans Sud** et **lycée Douanier Rousseau Laval** : s'adresser à eux directement

## Frais de déplacement liés à la formation :

Formulaire à télécharger sur le site [\*DSDEN72 – Ecole Inclusive – AESH – Procédures administratives – frais de déplacements \(liés à la formation\)\*](#)

# ABSENCES

## Absences liées à un arrêt maladie :

- Prévenir la **direction** de vos établissements d'affectation, le **coordonnateur** de votre PIAL et le **service AESH** de la DSDEN.
- Envoyer votre arrêt de travail à votre employeur dans les 48h.

## Absences prévisibles :

- Prévenir la **direction** de vos établissements d'affectation et le **coordonnateur** de votre PIAL.
  - Formulaire à télécharger sur le site [\*\*DSDEN72 – Ecole Inclusive – AESH – Procédures administratives – procédures en cas d'absence\*\*](#)
- (**Attention** : formulaire différent en fonction de votre employeur !)
- Envoyer ce formulaire à votre employeur.

# ADRESSES UTILES

- Service AESH de la DSDEN : [coordonnateur.avs@ac-nantes.fr](mailto:coordonnateur.avs@ac-nantes.fr)
  - Site de la [DSDEN72 – école inclusive – AESH](#)
  - Rectorat de Nantes : [contact.AESH72@ac-nantes.fr](mailto:contact.AESH72@ac-nantes.fr)
  - Lycée Douanier Rousseau Laval : [aesh.537285@ac-nantes.fr](mailto:aesh.537285@ac-nantes.fr)
  - Lycée Le Mans Sud : [smp.lms@ac-nantes.fr](mailto:smp.lms@ac-nantes.fr)
  - DIFAG : [difag72@ac-nantes.fr](mailto:difag72@ac-nantes.fr)
- **Pour rappel : Nous vous écrivons toujours sur votre adresse professionnelle (...@ac-nantes.fr)**