

# NOTE DE RENTRÉE

## ÉCOLE ET CINÉMA / MATERNELLE ET CINÉMA

### 2022-2023

#### CONTACTS DE LA COORDINATION ÉCOLE ET CINÉMA / MATERNELLE ET CINÉMA

##### COORDINATION ÉDUCATION NATIONALE

- Mise en œuvre des inscriptions
- Informations et accompagnement du dispositif
- Formation des enseignants

##### ÉCOLE LOUISE MICHEL

**Thierry BRIANTAIS**

Tel : 02.43.86.27.26

Mail : [ecoleetcinema72@ac-nantes.fr](mailto:ecoleetcinema72@ac-nantes.fr)

##### COORDINATION CINÉMA

- Mise en place de la programmation des films et accompagnement du dispositif
- Organisation des prévisionnements, ressources pédagogiques et formations
- Organisation des ateliers de création de film d'animation
- Organisation de la circulation des copies de films et lien avec les salles de cinéma

##### GRAINES D'IMAGES

**Laurent DUFEU**

Tel : 06.37.08.88.02

Mail : [laurent.dufeu@grainesdimages.com](mailto:laurent.dufeu@grainesdimages.com)

#### INSCRIPTIONS DÉMATÉRIALISÉES DU 1er SEPTEMBRE au 20 SEPTEMBRE

- Elles auront lieu du **jeudi 1er septembre au mardi 20 septembre 2022** (date limite d'inscription).  
Pour des raisons de logistique, il ne sera pas possible d'inscrire des classes hors délai.

***Soyez vigilants à respecter ce délai de rigueur.***

- Un ou deux formulaires seront à compléter par le directeur ou la directrice : l'un pour ***Maternelle et cinéma***, l'autre pour ***École et cinéma***.

Accédez aux formulaires [Maternelle et cinéma](#) et/ou [École et cinéma](#).

- **Une seule inscription par école.** Aucun document papier ne sera accepté.

- **Pour rappel** : les GS ont la possibilité de s'inscrire au dispositif « Maternelle et cinéma » ou au dispositif « École et cinéma » ; les CE2 peuvent bénéficier de la programmation du cycle 2 ou celle du cycle 3.

## PROGRAMMATIONS DES FILMS 2022-2023

Avant de s'inscrire à un dispositif, il convient de s'informer sur les films prévus pour son cycle.

### PROGRAMMATION « Maternelle et cinéma » (PS, MS et/ou GS) :

Faites connaissance avec cette programmation en consultant la page [Maternelle et cinéma](#).

#### 1<sup>er</sup> trimestre

Pas de film

#### 2<sup>ème</sup> trimestre



À TABLE !

#### 3<sup>ème</sup> trimestre



PANDA PETIT PANDA

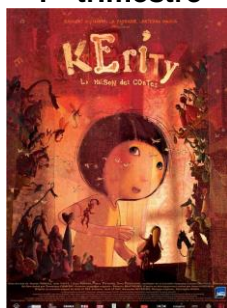
Ce dispositif est ouvert à l'ensemble des salles de cinéma partenaires du département.

### PROGRAMMATION « École et cinéma » :

Faites connaissance avec cette programmation en consultant la page [École et cinéma](#).

#### Les films du cycle 2 (CP, CE1 et CE2) + GS selon l'enseignant

#### 1<sup>er</sup> trimestre



KÉRITY,  
LA MAISON DES CONTES

#### 2<sup>ème</sup> trimestre



LE MÉCANO DE LA GÉNÉRALE

#### 3<sup>ème</sup> trimestre



LE CHIEN JAUNE  
DE MONGOLIE

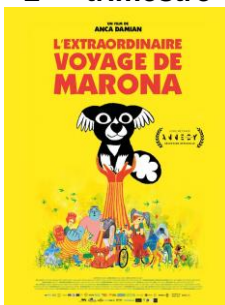
#### Les films du cycle 3 (CM1 et CM2) + CE2 selon l'enseignant

#### 1<sup>er</sup> trimestre



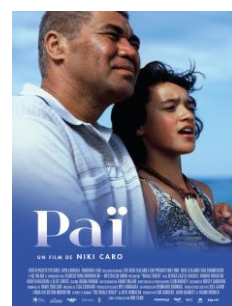
CHANTONS SOUS LA PLUIE

#### 2<sup>ème</sup> trimestre



L'EXTRAORDINAIRE VOYAGE  
DE MARONA

#### 3<sup>ème</sup> trimestre



PAÏ