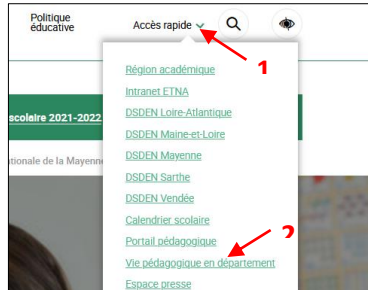


# Afficher la page d'accueil des écoles publiques de la Mayenne

## Paramétrage pour navigateur Microsoft Edge

1) Ouvrir le navigateur *Microsoft Edge*. Se rendre sur le site de la DSDEN 53 : <https://www.ac-nantes.fr/minihome/direction-des-services-departementaux-de-l-education-nationale-de-la-mayenne-121469>

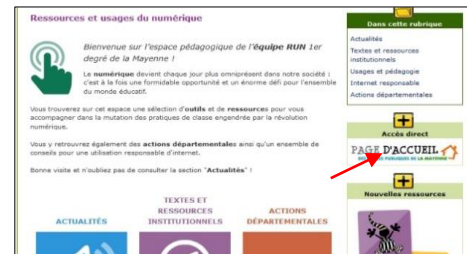
2) Afficher le menu dans « Accès rapide » (1) et choisir « Vie pédagogique en département » (2).



3) Cliquer sur l'onglet « Mayenne » (1), puis sur « Ressources et usages du numérique » (2).

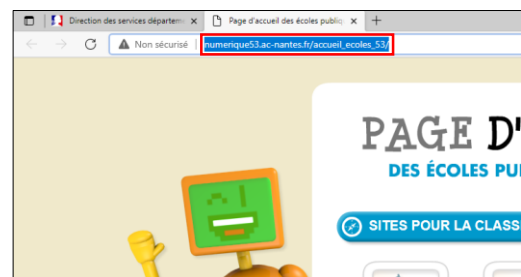


4) Sur la page d'accueil de la section « Ressources et usages du numérique », accéder à la page d'accueil des écoles publiques de la Mayenne en cliquant à l'intérieur du petit bloc intitulé « Accès direct ».

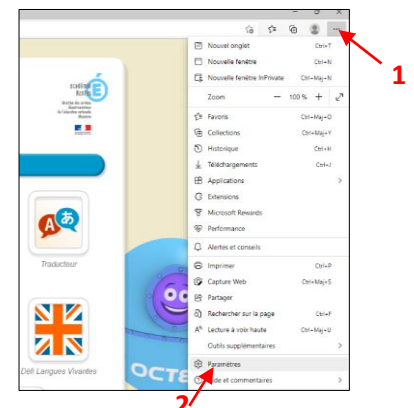


5) La page d'accueil des écoles publiques de la Mayenne destinée aux élèves s'ouvre alors dans un nouvel onglet.

Dans la barre d'adresse, Sélectionner l'URL de la page, puis la copier (clic droit -> copier ou Ctrl + V).

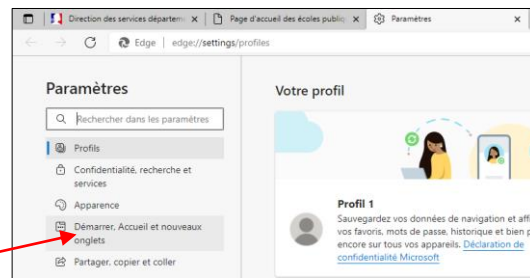


6) Cliquer en haut, à droite sur le bouton « Menu » du navigateur (1), puis sur « Paramètres » (2).



7) Un nouvel onglet intitulé « Paramètres » s'affiche.

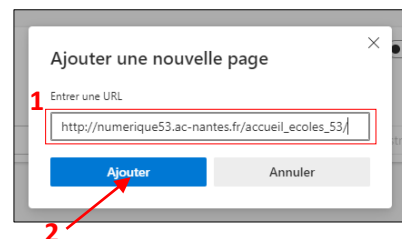
Dans le menu à gauche de cette page, cliquer sur « Démarrer, Accueil et nouveaux onglets ».



8) Sélectionner « Ouvrir ces pages » (1), puis cliquer sur « Ajouter une nouvelle page » (2).



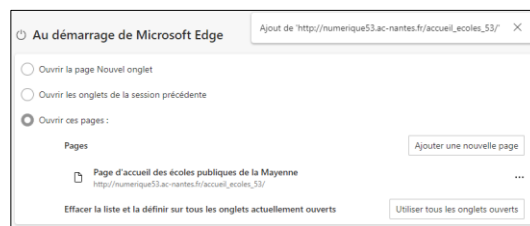
9) Coller l'adresse URL de la page d'accueil des écoles (clic droit -> coller ou Ctrl + V) (1), puis cliquer sur « Ajouter » (2).



10) L'adresse URL de la page d'accueil des écoles de la Mayenne s'affiche alors, cela signifie que ce paramétrage a été pris en compte. De plus, une information apparaît en haut, à droite confirmant cela.

L'onglet « Paramètres » peut donc être fermé.

Lors de la prochaine ouverture du navigateur Microsoft Edge, celui-ci affichera automatiquement la page d'accueil des écoles publiques de la Mayenne.



**Important** : si vous aviez déjà paramétré votre navigateur avec l'ancienne adresse URL de la page d'accueil des écoles publiques de la Mayenne, vous pouvez supprimer ce paramétrage en cliquant sur l'icône « Plus d'actions » située à droite.



**Remarque** : si vous souhaitez que ce soit la page d'accueil des écoles publiques de la Mayenne destinée aux enseignants qui apparaisse à l'ouverture du navigateur, il faut lors de l'étape 4 afficher celle-ci.

Pour cela, il faut cliquer sur l'icône « Accès enseignant » qui se situe en bas, à droite de la page destinée aux élèves.

Ensuite, il n'y a plus qu'à se référer aux étapes 5 à 9 de ce tutoriel pour effectuer le paramétrage.

