



LA CHAPELLE
SUR ERDRE

Place de la République, les 100 voies (voix) de la laïcité , un jeu- exposition interactif sur la laïcité.

Une initiative impulsée par les acteurs du Projet Éducatif Local de la Ville de la Chapelle

Comprendre et faire vivre la notion de laïcité et les valeurs fondatrices de la République Française

- ▶ Un jeu-exposition construit autour du **recueil de 100 témoignages sur la laïcité, pour une vision large, plurielle et ouverte de la laïcité** (panel de répondants d'horizons différents : élus locaux, nationaux, artistes, enseignants, militants associatif, représentants religieux...), permettant de **sensibiliser les enfants et jeunes à ce principe de diversité et d'intégration, ce mode d'organisation de la société, favorisant le vivre-ensemble.**
- ▶ Une volonté d'aller explorer **les grandes thématiques soulevant la question de la laïcité** et les domaines **où elle se vit et prend tout son sens** (thème de la liberté, citoyenneté, histoire, du droit, les domaines du scolaire, du médical, du religieux...)
- ▶ **Un outil de médiation ludique** , structuré autour des témoignages, **matérialisé sous la forme d'une ville avec une place de la République et ses boulevards, avenues et rue , supports de diverses démarches d'animation (débats, jeux, mise en situation), propices à la mise en questionnement et à l'apprentissage de ce principe.**
- ▶ **Un jeu interactif à destination du public enfants et jeunes (de 8 à 11ans)** pouvant être utilisé dans **les espaces scolaires** (école primaire, accueils périscolaires), et **extrascolaires** (accueil de loisirs, associations...).
- ▶ **Un véritable outil de formation** pour tous les acteurs éducatifs et **particulièrement les animateurs.**

LA CHAPELLE
SUR ERDRE

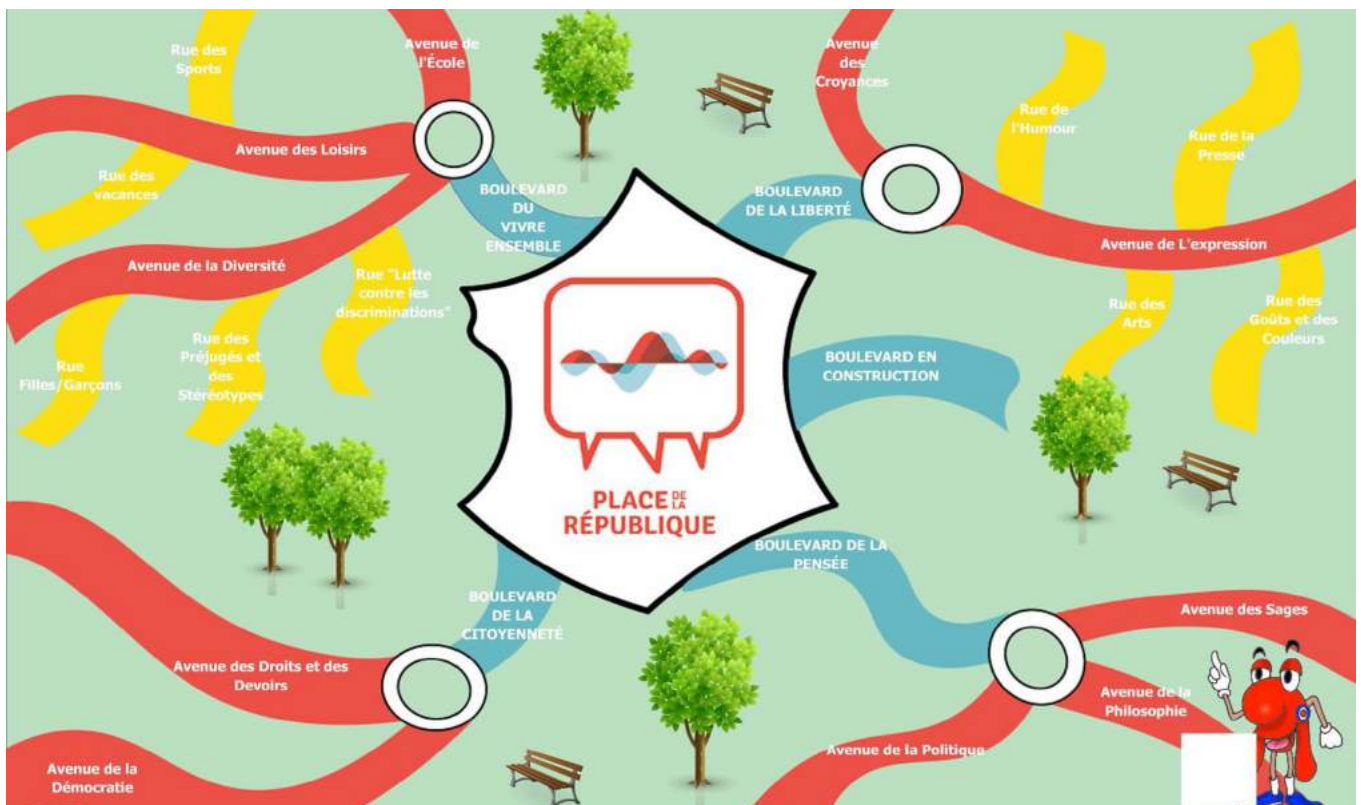


Résumé du jeu :

Le jeu se joue sur un plateau géant, représentant une ville avec une place centrale, la « Place de la République », point de départ du jeu. C'est un jeu coopératif. De cette place s'ouvrent des boulevards, puis des avenues et enfin des rues : chacune de ses voies représente une thématique et des activités ludiques et participatives y sont associées, elles sont menées par un animateur.

Enfin, un des 100 témoignages recueillis apparaît à l'entrée de chaque voie, élément venant enrichir la réflexion du groupe d'enfants. Le but du jeu est que les enfants explorent le plus de voies possible dans l'objectif de comprendre la notion de laïcité et tous les principes qui permettent sa mise en application.

Chaque animateur dispose d'un guide méthodologique pour la menée des animations et des débats grâce à l'apport de définitions des concepts clés permettant la compréhension du principe de laïcité.



But du jeu : Explorer le maximum de voies possibles pour comprendre le principe de laïcité.

Descriptif :

- 1 plateau de jeu géant divisé en plusieurs cases représentant les voies thématiques (boulevards, avenues, rues) et avec une case centrale, représentant la place de la République.
- 1 dé géant avec 3 faces couleurs et 1 face défi
- Jeu animé par 1 animateur minimum.
- 1 guide méthodologique pour l'animateur du jeu
- Les différents éléments nécessaires pour les animations (voir cahier des charges ci-joint).
- 1 magazine « Le Ptit Gibus-Vivre ensemble laïcité » offert.
- 1 pancarte « Parlons-en »

Déroulement :

Le jeu est coopératif. Il n'y a pas d'équipe gagnante ou perdante, l'organisation en équipe permet la participation de tous, à travers une mission qui sera utile au grand groupe.

Conseil : former 3 équipes. Chaque équipe aura pour mission d'explorer une partie de la ville. Chaque équipe dispose d'un « passeport » où il note les voies explorées.

Les déplacements de chaque équipe se font grâce à un lancé de dé de couleurs (faces bleu, rouge et jaune, correspondant aux types de voies).

Le but est de parcourir les différents boulevards/avenues/rues et ceci dans l'ordre. L'équipe ne peut pas se rendre dans une rue (jaune) si elle n'a pas exploré l'avenue la précédant (rouge). Il en est de même pour les avenues. Il faut être entré sur un boulevard (bleu) pour accéder à une avenue (rouge).

Si le dé tombe sur la face « défi », le groupe est invité à répondre à une question. Si la réponse est bonne, il pourra choisir d'aller sur n'importe quelle case (seule condition : respecter le cheminement bleu-rouge-jaune ou autrement dit boulevard-avenue-rue).

Au fur et à mesure de leur avancée, les enfants vont vivre de multiples animations construites selon des démarches pédagogiques participatives. A chaque fin d'animation, l'animateur Voici l'exemple de l'animation prévue dans le boulevard du vivre-ensemble :

Boulevard du Vivre-Ensemble

Thème : Le vivre-ensemble, le respect, les règles de société

Objectif : Sensibiliser à la notion du vivre-ensemble, qu'est ce qui garantit et favorise le vivre-ensemble ? (Bonne entente, reconnaissance et respect des spécificités de chaque individu qui compose un environnement, ici la société française).

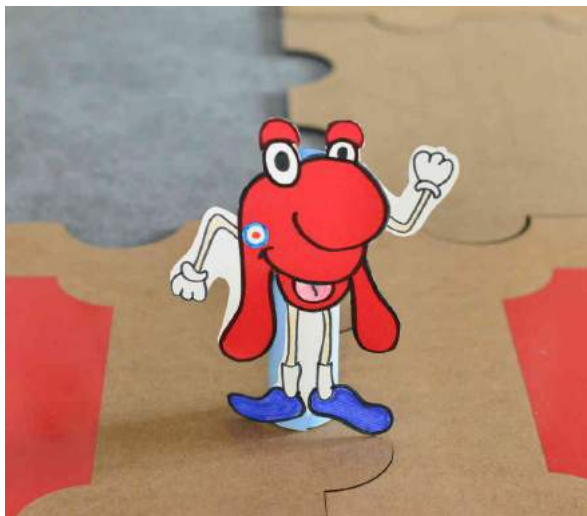
Outils :

- L'animateur propose à l'enfant qui le souhaite de lire le témoignage présent sur la case.
- Animation « Jeu de carte du vivre-ensemble ».
- L'animateur donne un jeu de carte aux enfants (jeu des paires, avec une carte sans paire. Les cartes ont pour visuel des éléments composant une société). Dans un premier temps, il n'explique AUCUNE règle du jeu. Il laisse donc les enfants tenter de s'organiser seuls pendant 5 min.
- Débat avec les enfants : que s'est-il passé ? Qu'est ce qui a manqué ? Discussion sur l'importance des règles dans un jeu collectif. Parallèle avec les règles dans une société, l'importance du cadre qui favorise le vivre-ensemble.
- L'animateur redistribue les cartes en expliquant cette fois-ci avec précision toutes les règles du jeu. Les enfants jouent pendant 5 min.

Pour aller plus loin :

- Une exposition constituée de 100 panneaux témoignages.
- Possibilité de travailler sur le recueil de témoignages
- Bibliographie à disposition

Quelques photos ...



LA CHAPELLE
SUR ERDRE



Quelques exemples de témoignages recueillis



Elise Jaunet



“

La laïcité, c'est cette envie quotidienne de se respecter, de se faire confiance, de comprendre nos histoires et nos usages différents. La France est une et indissociable, mais elle est riche de sa diversité.

”

Rencontre avec Monsieur le Maire de La Chapelle-sur-Erdre le ... Ce projet devait être présenté le 7 janvier 2015 au bureau municipal. Les événements tragiques du début d'année ont modifié le calendrier initialement prévu. Ce projet a pris une dimension particulière lors de cette rencontre.

LA CHAPELLE
SUR ERDRE



Najat Vallaud Belkacem

Ministre de l'Éducation Nationale,
de l'Enseignement supérieur et de la Recherche



“

La laïcité est une liberté précieuse, fondamentale. Elle se vit, se transmet, se protège. Elle ouvre à chaque enfant les portes de l'École Républicaine.

Najat Vallaud-Belkacem

”

1^{er} octobre 2015 : 28^{ème} journée du Numérique, Paris. Avec un peu d'audace, nous réussissons à lui remettre le dossier de notre projet en mains propres. Quelques temps après, malgré un agenda "de Ministre", Najat Vallaud Belkacem trouve le temps de nous rédiger ces quelques phrases.

LA CHAPELLE
SUR ERDRE



Fabrice Roussel

Maire de La Chapelle sur Erdre



“

La laïcité, c'est cette envie quotidienne de se respecter, de se faire confiance, de comprendre nos histoires et nos usages différents. La France est une et indivisible mais elle est riche de sa diversité.

”

Rencontre avec Monsieur le Maire de La Chapelle-sur-Erdre le ... Ce projet devait être présenté le 7 janvier 2015 au bureau municipal. Les événements tragiques du début d'année ont modifié le calendrier initialement prévu. Ce projet a pris une dimension particulière lors de cette rencontre.

LA CHAPELLE
SUR ERDRE



Pauline Gérard



“

Il faut se respecter, prendre les gens comme ils sont me pas dire "tu es différent, je ne veux pas de toi."

”

Propos recueillis auprès des enfants par Emilie CHOFFAT, animatrice périscolaire à Beausoleil et ceci dans le cadre d'un « goûter philo », temps privilégié où les enfants sont invités à réfléchir sur les questions importantes qu'ils se posent dans leurs vies.

LA CHAPELLE
SUR ERDRE



CONTACT

mail : pel@lachapellesurerdre.fr

tél : 0251818761

Direction de l'animation- PEL
Espace Familles Pierre de Rosa
15 rue Jean Jaurès

44240 La Chapelle sur Erdre

<http://pel.lachapellesurerdre.fr>

LA CHAPELLE

SUR ERDRE