

Sacré Graal - Jerry Jones et Terry Gilliam 1975

La distanciation

Objectifs :

- faire comprendre la notion de distanciation, ses mécanismes et ses effets sur le public (à quoi sert la distanciation ?)
- mettre en place des situations de distanciation

1. Le film montré comme film : prise de distance avec le genre cinématographique.

a) Étude de la scène où « Zout » regarde le public : interruption de l'intrigue, prise à partie du spectateur et des autres acteurs.

b) Lister de mémoire les scènes présentant le même effet.

c) Mise en commun et analyse à l'aide des images capturées ci-dessous :

- illusion brisée
- ficelles du film exhibées
- un film qui ne se prend pas au sérieux

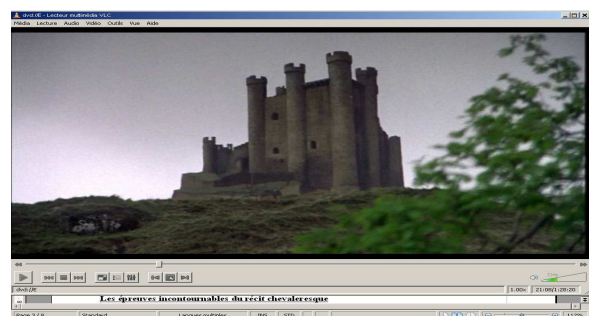
Bilan : Quels effets cette distanciation crée-t-elle ? → surprise, rire ...

Scènes / passages comportant une forme de distanciation :

- générique
- bruit des noix de coco
- allusion à la maquette
- Zout regardant la caméra
- « coupez »
- images répétées de Lancelot qui court
- « entracte »
- dessinateur mourant d'une crise cardiaque
- caméra coupée à la fin



Le son



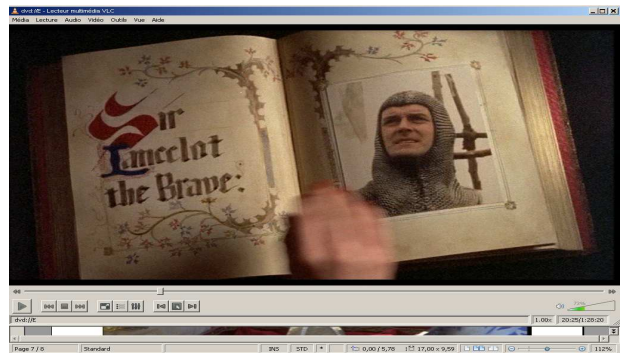
La maquette



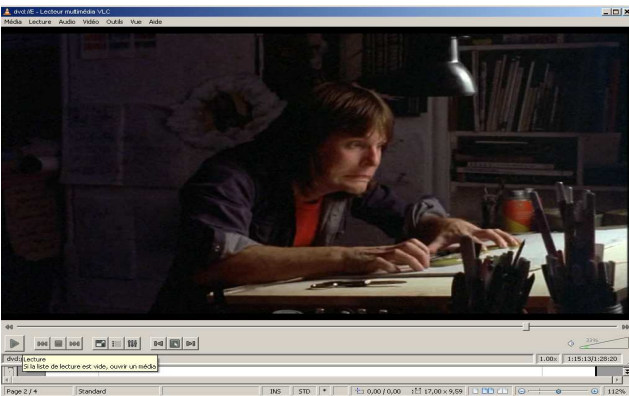
La bande-annonce



Zout regardant la caméra



Mise en abîme de l'histoire dans l'histoire



Dessinateur mourant d'une crise cardiaque

2. Distanciation avec le genre du film : parodie du roman de chevalerie

a) faire lister aux élèves les personnages et les scènes « clichés » des récits de chevalerie ou films de chevalerie :

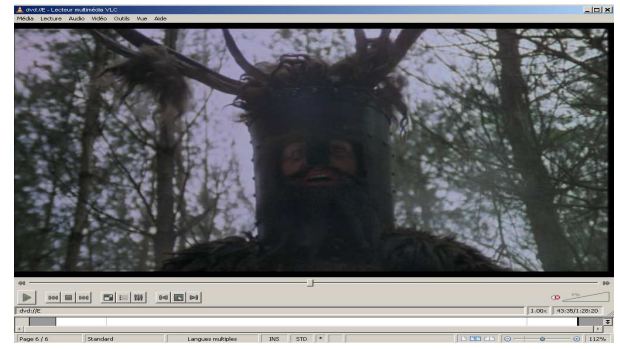
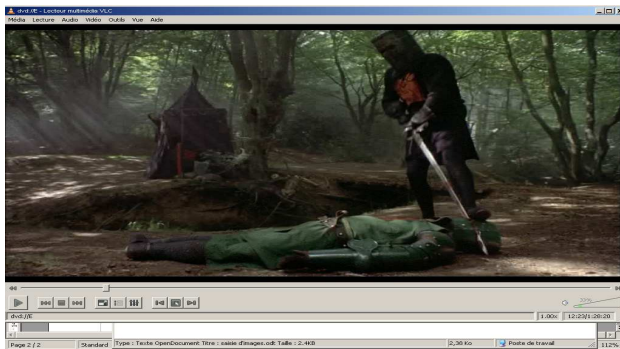
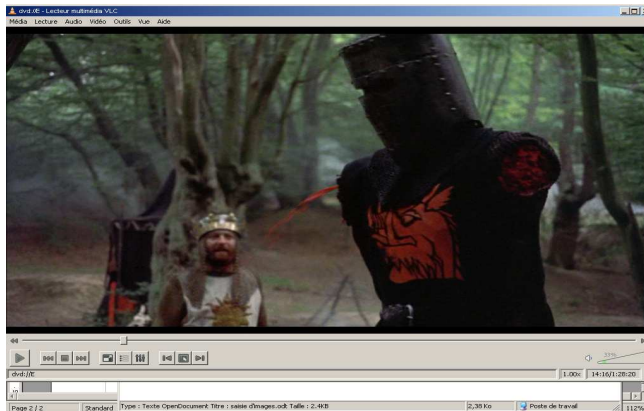
- les scènes de combat
- l'attaque du château fort
- le combat contre le monstre (lapin + monstre à trois têtes)
- la princesse captive
- épreuves, énigmes à résoudre (pont de ma mort + chevaliers du Ni)
- l'enchanteur

- b) soit faire comparer ces passages à des extraits de films de chevaliers : Ivanhoé – Les chevaliers de la table ronde – Robin des bois – Excalibur
- c) soit travail à partir des images de ces scènes ou personnages :

→ montrer ce que l'on trouve chez les Monty Python et ce qui est ridiculisé.

Travail d'écriture : évaluation

Mettre en scène une des scènes incontournables d'un roman de chevalerie avec pour contrainte de d'y insérer une réplique ou un regard créant un effet de distanciation





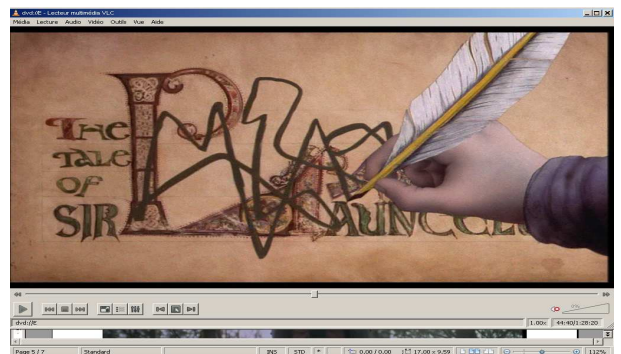
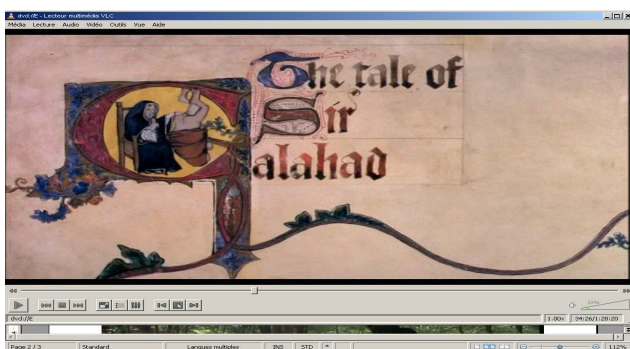
Les anachronismes

3. Référence à la mythologie : le cheval de Troie (proposition de prolongement pour les 6^è)

- comparer l'extrait du film Troie et l'extrait du film des Monty Python
- travail d'écriture : parodie d'un passage de l'Odyssée : cyclope, sirènes ... à la façon des Monty Python.

Distanciation par rapport à des références culturelles diverses

Parodie irrévérencieuse

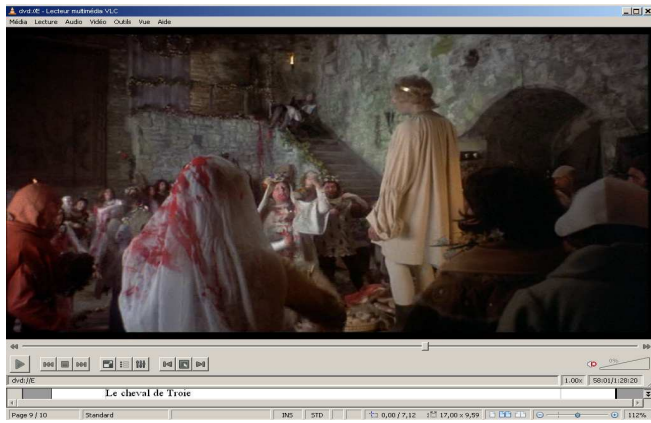


L'authenticité des lettrines

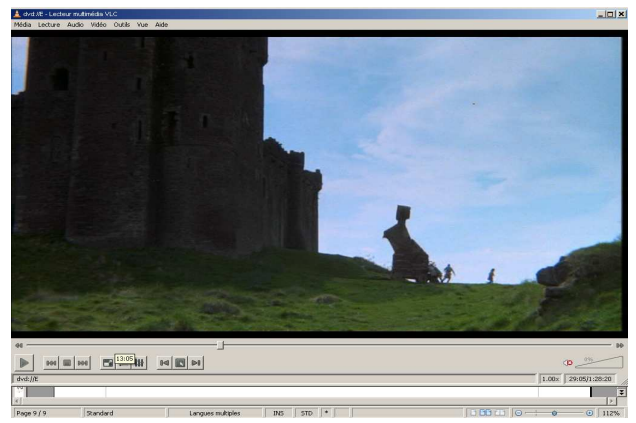


La grenade sacrée

La parodie de comédie musicale



Les films d'aventure, d'action



Le cheval de Troie