



**ACADÉMIE
DE NANTES**

*Liberté
Égalité
Fraternité*

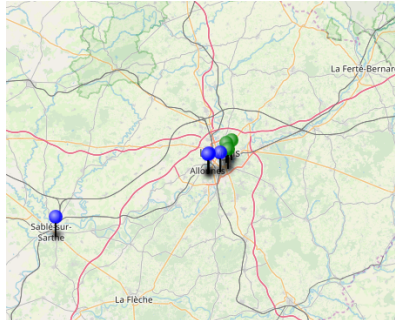
Directions des services départementaux
de l'éducation nationale
Vie pédagogique premier degré

Education prioritaire

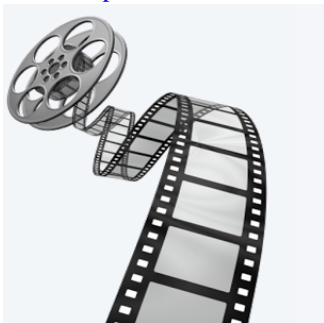
La politique d'Education Prioritaire répond à une exigence de justice afin que tous les élèves puissent bénéficier des mêmes possibilités de construire leur réussite scolaire, personnelle et professionnelle quelque soit leur milieu d'origine. L'Education Prioritaire sarthoise comprend 7 secteurs de collèges (pour information, dans l'académie de Nantes, 27 réseaux de collèges sur 432 relèvent de l'Education Prioritaire).



[Actualités nationales,
académiques et
départementales](#)



[Réseaux d'Education Prioritaire
en Sarthe](#)



[Dispositifs particuliers
\(moins de 3 ans, CP/CE1
dédoublés, formation\)](#)



[Ressources pédagogiques et didactiques \(à venir\)](#)

M.A.J. le 11/02/2021

Dans cette rubrique

- [Sommaire](#)