



**ACADÉMIE  
DE NANTES**

Liberté  
Égalité  
Fraternité

Directions des services départementaux  
de l'éducation nationale  
**Vie pédagogique premier degré**

## Musique



(Éducation musicale)

L'Éducation musicale a remplacé en 1985 la Musique à l'école. Il s'agit d'un changement majeur de rapport à la musique qui prévaut toujours aujourd'hui. C'est bien l'Éducation qui prime et son rapport aux **arts du son** qui fait de cet enseignement un vecteur de construction de l'individu sensible et connaissant. Dès l'École Maternelle, le rapport à ce qui fait son et à son berceau social est posé : la relation à la culture. Entre culture personnelle et culture de l'autre, le monde des sons à l'école regarde l'univers sonore du jeune enfant, interroge la création, l'imaginaire, le sensible et tend aux portes du cycle 4 à la participation de la structuration de l'esprit critique autonome de l'élève. Pour y parvenir le travail sur la voix, l'écoute, les productions artistiques, l'inscription dans le Parcours d'Éducation Artistique et Culturelle sont vécus comme autant de moments sensibles et structurants.

## Outils et ressources pédagogiques

- [L'éducation musicale pour la classe](#) :
  - . Des raisons pour écouter
  - . Liste de référence
  - . Étude active d'œuvre : "Le Titan"
  - . Pour aller au-delà...

- [Lexique de l'éducation musicale \(Eduscol\)](#)

- [L'intervenant extérieur... mode d'emploi](#)

- [De la bonne harmonie avec la SACEM](#)

- **Répertoires départementaux de chants**  
Chaque année depuis 1987, la Direction Académique et le Conseiller pédagogique départemental en Éducation Musicale éditent un répertoire annuel de chants.



**Répertoire 2017 - 2018**  
Cette année encore il adopte une formule mixte : partitions sur le site et CD à commander.

Vous pourrez vous procurer le CD auprès du Conseiller pédagogique départemental en Éducation Musicale. Il comprend les versions chantées et play-back. Elles ne sont pas téléchargeables afin de respecter les droits des auteurs.

Vous trouverez les partitions en cliquant sur [le lien ci-contre](#). Vous y trouverez également des indications pédagogiques.

Si vous ne l'avez pas eu, ou si vous voulez vous procurer les répertoires des années antérieures, il nous en reste quelques exemplaires. N'oubliez pas que vous n'êtes pas obligés de choisir vos chants dans le répertoire de l'année... vous pouvez piocher dans tous les répertoires depuis ... 30 ans !

- **Les concerts éducatifs**  
Les concerts éducatifs vous sont proposés en début d'année scolaire. Ils sont réalisés avec différents partenariats. Ils sont assortis d'une formation pour les enseignants qui désirent travailler avec leurs élèves puis les emmener à ces différents concerts. Cf. partenaires ci-dessous.

- **Cultivons notre oreille (vol. 2)**



Suite du fichier *Cultivons notre oreille (vol. 1)*, maintenant épuisé, le numéro 2 propose un éclairage sur l'histoire des arts. Un fichier immédiatement utilisable en version papier et CD.



Des extraits sur CD.  
Pour visionner une fiche cliquez ici :  
- Concerto pour 2 hautbois (Vivaldi) - Fiche analyse pour écoute  
- Arts de l'espace - les jardins de Versailles

Prix : 20 euros

- **Les Enfants de la Zique**  
Un livret d'analyse de chansons, et d'aide à l'apprentissage et à la compréhension des textes et de la musique.  
Un CD avec ces chansons.  
Prix : gratuit
- **Gardons le rythme**  
Destiné aux enseignants des classes maternelles et élémentaires, pour travailler le rythme avec leurs élèves.  
Document constitué d'un DVD avec de nombreux exemples en classe, de 2 CD audio avec des supports musicaux, et d'un livret de fiches pédagogiques et de partitions. [Extrait vidéo : Le Jeu du Furet \(CE1\)](#). Prix : 10 euros



## Partenaires



ANGERS  
NANTES  
OPERA  
[www.angers-nantes-opera.com](http://www.angers-nantes-opera.com)



## Exemples de mise en œuvre

### Activités vocales :

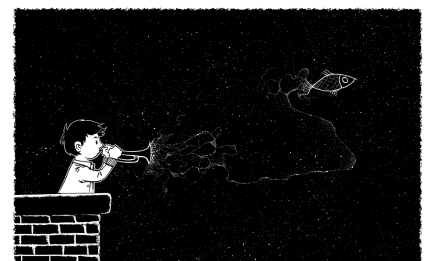
- Eduscol : Principes de mise en oeuvre du chant
- Eduscol : Préparation corporelle et échauffement vocal
- Eduscol : Apprendre un chant
- Eduscol : La chorale à l'école

### Activités d'écoute :

- Eduscol : Principes de mise en oeuvre de l'écoute
- Eduscol : Exemples de mise en oeuvre de l'écoute
- Eduscol : L'écoute comparative
- Eduscol : De l'écoute à l'invention
- Eduscol : Repères pour l'écoute

### Activités de création :

- Eduscol : La démarche de création sonore en éducation musicale
- Eduscol : Explorer, imaginer, créer
- Eduscol : Du verbe au son
- Eduscol : Du geste au son (exemple du *Soundpainting*)
- Eduscol : Fiche n°1 *Soundpainting*
- Eduscol : Fiche n°2 *Soundpainting*
- Eduscol : Fiche n°3 *Soundpainting*
- Eduscol : Fiche n°4 *Soundpainting*
- Eduscol : Tutoriel d'accompagnement d'un chant en *Soundpainting*



## Evènements



Le festival "L'École en Chœur" est organisé par le ministère de l'Éducation Nationale **d'avril à juin 2018**. Décliné sur l'ensemble du territoire, il a pour objectif de valoriser les projets chorals réalisés par les professeurs avec leurs élèves dans les écoles, les collèges et les lycées publics et privés. Pour nourrir ce festival, un espace numérique dédié a été mise en place : <http://ecoleenchoeur.tumblr.com> Cet espace a pour ambition de fédérer et de révéler les projets auprès des parents d'élèves, de la communauté éducative et du grand public. Il mettra à l'honneur les vidéos et les photos de vos événements et de leurs répétitions. Pour participer, vous trouverez toutes les informations pratiques relatives à ce festival en cliquant sur <http://www.education.gouv.fr/festival-ecole-en-choeur>

M.A.J. le 03/04/2024

## Dans cette rubrique

---

- [Arts visuels](#)
- [Patrimoine](#)
- [Cinéma et audiovisuel](#)
- [Culture scientifique, technique et industrielle \(CSTI\)](#)
- [Histoire et mémoire](#)
- [Éducation aux médias et à l'information \(EMI\)](#)
- [Livre et lecture](#)
- [Musique](#)
- [Padlet Éducation Musicale 49](#)
- [Spectacle vivant](#)
- [Intervenants extérieurs](#)

## Personne ressource départementale

---

**Pascale ROPERCH**  
**CPD Éducation Musicale**  
DSDEN 49  
15 bis, rue Dupetit Thouars  
49047 ANGERS Cedex 1  
02.41.74.35.27

## Partitions

---

- [Espace réservé](#)  
(utilisez vos identifiants iProf, pas votre clé OTP)