



**ACADÉMIE
DE NANTES**

*Liberté
Égalité
Fraternité*

Directions des services départementaux
de l'éducation nationale
Vie pédagogique premier degré

n°69 : Aux écoles...

[Télécharger ce numéro au format .pdf \(2,33 mo\)](#)

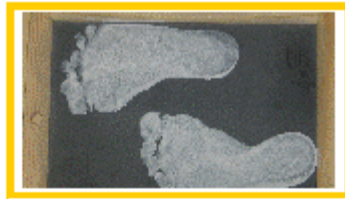
**Recto
osier**

Juin 2009

Numéro 69

Aux Ecoles...

« Sur les pas des artistes d'Angers 9 et d'Angers 3... ».



Un cheval et un oiseau
L'oiseau chante
Le cheval écoute



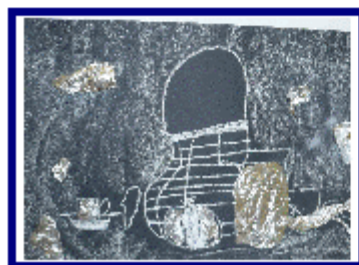
Un oiseau dans une cage
Une hirondelle dans le ciel
C'est une étincelle



Un éléphant regarde une fleur
C'est la dernière
Il pleure



La baleine en voie de disparition
Il reste
Les poissons



L'école de la Veniserie de St Barthélémy est un groupe scolaire de 7 classes qui va fermer totalement à la rentrée 2009. En hommage à l'équipe (actuelle et ancienne), une collecte d'œuvres en arts visuels réalisées par la maternelle comme par l'élémentaire pour laisser des traces.

« Le poète ne laisse pas des preuves de son passage mais des traces. Seules les traces font rêver. » (René Char)

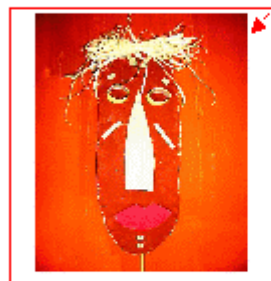
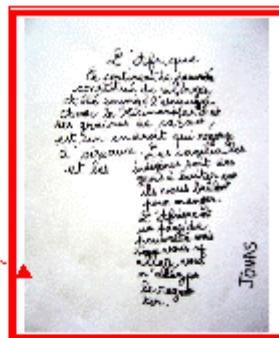
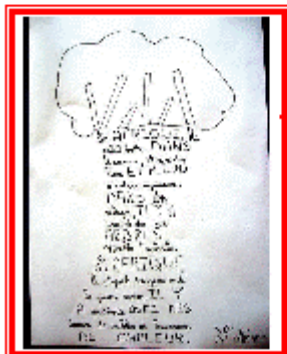


Fred, le poisson chat, habite avec un petit garçon qui s'appelle Galon... Chaque jour il change l'eau de l'aquarium et lui donne à manger des escargots mais un jour Fred ne veut plus manger...

Au cycle 1 : production d'écrit et structure en grille (180x40cm) recouverte de papier journal oncollé, puis peinte.



Masques Africains au cycle 2 et calligrammes au cycle 3.



Au cycle 2 : Se représenter avec des lettres découpées sur un carton peint recouvert de papier déchiré ; choisir des mots, des phrases que l'on peut lire et les recopier sur des feuilles de différents formats en variant les outils...

P. PERRIER IEN-ANGERS 9/B. BOISHARDY CP-ANGERS 3 (49)

M.A.J. le 19/11/2016

Dans cette rubrique

- n°73 : à la rencontre d'un auteur : Thierry Lenain
- n°72 : La sécurité routière à l'école
- n°71 : Des incontournables en maternelle
- n°70 : Communiquer avec les familles (2)
- **n°69 : Aux écoles...**
- n°68 : Ma classe est agitée. Pourquoi ?
- n°67 : « L'estime de soi à l'épreuve de la classe : malmenée ou renforcée ? »
- n°66 : comment constituer une équipe ? (1)
- n°65 : encadrement d'une sortie scolaire à bicyclette
- n°64 : la démarche en sciences au cycle 2