



**ACADÉMIE
DE NANTES**

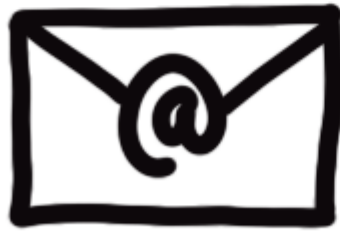
*Liberté
Égalité
Fraternité*

Directions des services départementaux
de l'éducation nationale
Vie pédagogique premier degré

Elèves présentant des Troubles Spécifiques Du Langage (dyslexie - dysphasie)



Manuella CHA



referent.ehp-tsl

FORMATION
CONTINUE

 DÉCOUVRIR & S

 REPÉRER I

 MUTUALISER

 ÉCOUTER

Accompagnement Individualisé des équipes pédagogiques :
En Sarthe, de la maternelle au lycée.

Répondre aux Besoins Particuliers des Élèves présentant des troubles du langage oral ou des troubles du langage écrit

- en identifiant ensemble les réponses qui permettront de limiter l'impact des troubles sur leurs apprentissages
- en veillant à préserver leur place dans la classe.

1- **Prise de contact**, en adressant un mail (referent.ehp-tsl72@ac-nantes.fr) avec :

- Les coordonnées de l'élève, sa classe et son établissement,
- Ses points d'appui, ce qui fonctionne bien,
- Les besoins identifiés, obstacles rencontrés... qui déclenchent la demande.

Un entretien téléphonique sera alors proposé pour faire le point et, si cela s'avère utile, les étapes suivantes seront proposées.

2- **Observation de la situation** :

- Identifier les réussites observées et difficultés rencontrées (par l'élève, les professeurs ...).
- Observer l'élève, en cours,
- Le rencontrer lors d'un entretien pour croiser son regard et les observations afin d'identifier des pistes.

3- **Concertation** avec l'équipe pédagogique :

Cibler **les priorités** pour identifier les **adaptations et modulations** pédagogiques à mettre en place.

Au service de l'élève présentant des troubles, elles seront au service de l'ensemble de la classe, autant que possible.

FORMATION CONTINUE DE LA COMMUNAUTÉ ÉDUCATIVE :

Enseignants, Aesh, Vie scolaire...

Présenter **les spécificités et besoins** des Élèves présentant des Troubles Spécifiques du Langage pour permettre à la communauté éducatrice de :

- **Repérer** ces élèves en ayant connaissance d'indicateurs,
- **Mutualiser** les outils et adaptations expérimentées par les équipes,
- Veiller à la qualité de la **relation École-Famille**, au service de la scolarité de l'élève.

referent.ehp-tsl72@ac-nantes.fr

The image shows a digital presentation slide with a blue background and a white text box. The slide is titled 'PRÉSENTATION' and contains the following text:

Bonjour,

Bienvenue sur ce digipad qui a pour but de vous aider à accompagner, scolariser les élèves qui vous sont confiés :

- **En présentant les différents Troubles Spécifiques du Langage et des Apprentissages,**
- **En proposant des aménagements et des adaptations qui répondent aux besoins** rencontrés par les élèves, dans les classes.

La plupart des aménagements présentés peut être utile à tous les élèves.

J'espère que ces ressources vous aideront et je reste à l'écoute des interrogations éventuelles,

Manuella Chainot-Bataille

On the right side of the slide, there are two smaller panels. The top one is titled 'LES TROUBLES SPÉCIFIQUES DU LANGAGE ET DES APPRENTISSAGES' and shows a cartoon character pointing to a sign that says 'Les Tr...' and 'et de...'. The bottom one is titled 'DU REPÉRAGE À LA RECOGNITION DU HANDICAP' and shows a cartoon character pointing to a sign that says '1' and '2'.

Ressource présentant les Troubles Spécifiques du Langage et des Apprentissages ainsi que des propositions d'aménagements et des compensations.

M.A.J. le 23/04/2024

Dans cette rubrique

- -Pour les élèves en difficulté: le PPRE
- -Pour les élèves ayant des troubles des apprentissages: le PAP
- -Un dispositif d'aide et de soutien: le RASED

- -Orientation EGPA et procédures
- - **Elèves à haut potentiel et troubles spécifiques du langage**