



**ACADÉMIE
DE NANTES**

*Liberté
Égalité
Fraternité*

Directions des services départementaux
de l'éducation nationale
Vie pédagogique premier degré

Le jeu à l'école maternelle

Le jeu favorise l'action, la recherche autonome, l'expérience, autant de situations qui permettent à l'enfant de construire des acquisitions fondamentales :

- développement affectif et relationnel : l'enfant apprend à être libre et à se distancier, tout en entrant en compétition, il apprend à jouer avec les autres ;
- développement cognitif : l'élève développe son attention, met en œuvre des tactiques, élabore des stratégies, résout des problèmes ;
- apprentissages : l'élève manipule les objets culturels, il acquiert des connaissances.

L'enseignant utilise le jeu comme un outil pédagogique, sans perdre de vue que jouer pour un enfant est une fin en soi ; c'est se divertir, avoir du plaisir et c'est aussi se construire, surmonter l'échec et développer la confiance en soi.

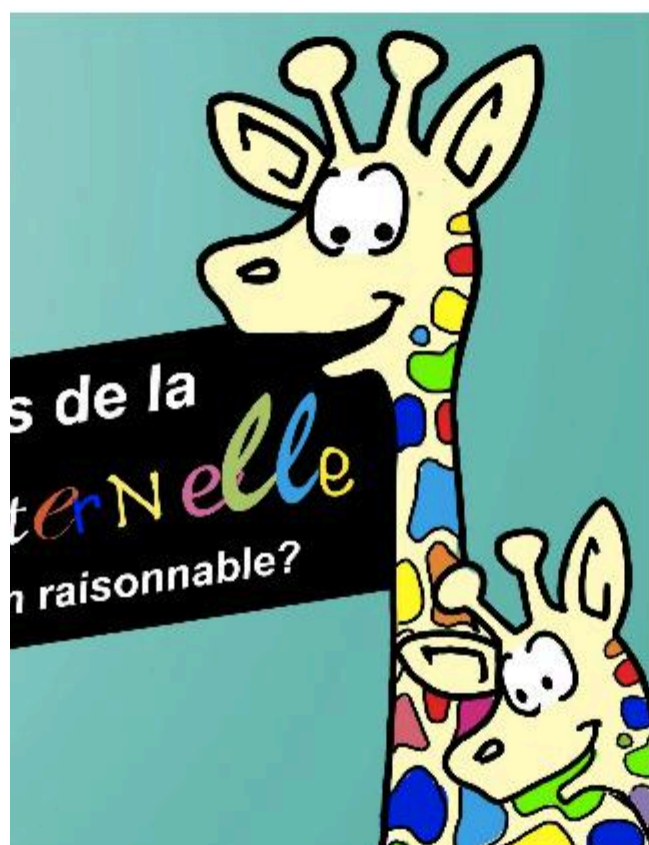
Ecole du j

Bulletin n°2 – Novem

Maternelle

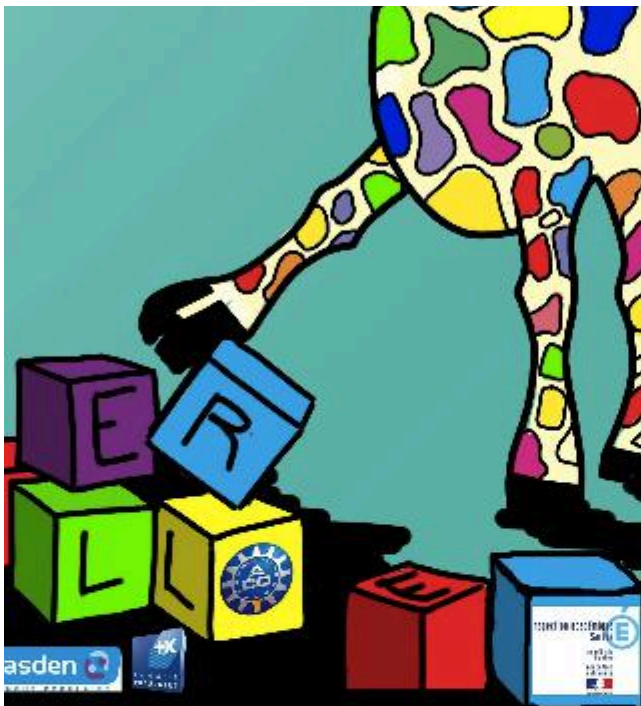
Leur réussite scolaire des élèves, la priorité accordée à la maternelle en Sarthe (notamment sur la formation, l'accompagnement par les maîtres formateurs, l'attention particulière). L'évolution des pratiques pédagogiques porte en particulier sur le devenir élève

inspectrice de l'Education Nationale en charge du Pré-élémentaire, l'opération des "24h du jeu". Illustrative de cette spécificité des modes d'acquisition des apprentissages premiers constamment, la première édition porte sur le jeu.



Le droit de jouer est inscrit à l'article 17 de la Déclaration internationale des droits de l'enfant, qui est expressément nommée dans les programmes scolaires. L'enfant joue à la maison, à la crèche, au centre de loisirs, à l'école mais là sous le regard et la conduite de l'adulte. Le jeu prévu l'activité à des fins d'apprentissage. Le jeu est au cœur d'un dispositif pédagogique de polyvalence et de transdisciplinarité qui vise à l'acquisition de compétences car il est naturel de ce que l'enfant met naturellement en œuvre dans le monde. La première édition des "24h du jeu" sur la thématique du jeu vise à :

- rendre visible le travail assuré quotidiennement par les enseignantes de toutes les classes maternelles publiques de la Sarthe;
- valoriser une forme de pédagogie qui s'attache à prendre en compte les besoins et les intérêts de l'enfant.



d'apprentissage des enfants et d'apprentissages langagiers;

- donner à voir aux parents nos démarches par l'illustration des rôles et des situations de continuité entre l'école et la famille envisageables également dans le cadre aussi sens dans le débat actuel sur les r

Je me réjouis de cette nouvelle maternelle et j'invite chacun à son soutien auprès des élèves.

Emmanuel ROY
Directeur Académique des Services d

« 24 h de la maternelle » les jeudi 22 et vendredi 23 novembre 2012 - La mission maternelle présente les « ZOOMS » (audios) de Sébastien -

« Les besoins des jeunes enfants qu'elle accueille, l'école maternelle soutient leur développement en leur permettant de vivre des situations de jeux, de recherches, de productions libres ou guidées qui contribuent à enrichir la formation de leur personnalité et leur éveil culturel. » BO Hors série N°3-

Emmanuel ROY, Directeur Académique des Services de l'Éducation Nationale - Comité de rédaction : Véronique C... Marie-Hélène Oger - Conception et réalisation : Marie-Hélène Oger - Diffusion : novembre 2012 - Inspection A... ntes.fr

[Cliquez pour lire le bulletin](#)

Ressources départementales

- **Les coins jeux :**
- **le coin poupées -le coin véhicules** - Mission maternelle 72
- **Autres coins jeux** - Mission maternelle 72

- **Des jeux mathématiques à l'école maternelle** - Mission maternelle 72
- **Les plateaux : Jouer, manipuler et grandir**- Mission maternelle et PEMF 72

- **Des livres pour jouer** et **bibliographie** - Cécile Quintin (CPD Lecture-Prévention de l'illettrisme 72)
- **Coins jeux et langage** - Catherine Lebreton (CPC)
- **TUIC et jeu** - Groupe départemental ATICE 72
- **Découverte du monde et jeux**
 - **Sciences et jeux** - CPD sciences 72
 - **Maths et jeux** - CPD mathématiques 72
 - **EDD et jeux** et **imagier** - Chargé de mission EDD 72
- **EPS et jeux** - CPD EPS 72
- **Art et jeu** - CPD arts visuels 72
- **Jeu vocal** - CPD éducation musicale 72
- **Langues vivantes et jeux** - CPD Langues vivantes 72
- **Jeux de coopération** - OCCE 72 dans le cadre d'un partenariat avec le groupe maternelle 72

Autres ressources

Le jeu à l'école maternelle - Anne Maris Doly, maître de conférence en sciences de l'éducation - CRDP de Nantes

Un outil pédagogique particulier : LE JEU - Catherine Valiant, Formateur IUFM

Le fond et la forme, l'exercice et le jeu - Eric Fleurat, CPC

Un outil pédagogique particulier : LE JEU - Catherine Valiant, Formateur IUFM

La place du jeu à l'école maternelle Lettre trimestrielle des écoles maternelles N°2 : -IA 44

Coins jeux et espaces d'activités :

L'espace classe à l'école maternelle - Groupe départemental maternelle 94

Des espaces pour mieux apprendre - Vincent Paré, formateur IUFM La Roche/Yon

éduscol

- **La place du jeu**

CDDP Sarthe

- **Jouer à l'école** (Sitographie)

capcanal

- **Un jeu d'enfant**

- [Je joue, oui...mais j'apprends](#)

Actualités

M.A.J. le 20/02/2015

Dans cette rubrique

- [Conférence de madame BOUYSSSE](#)
- [Le jeu à l'école maternelle](#)
- [Les classes multi-âges](#)