



**ACADÉMIE  
DE NANTES**

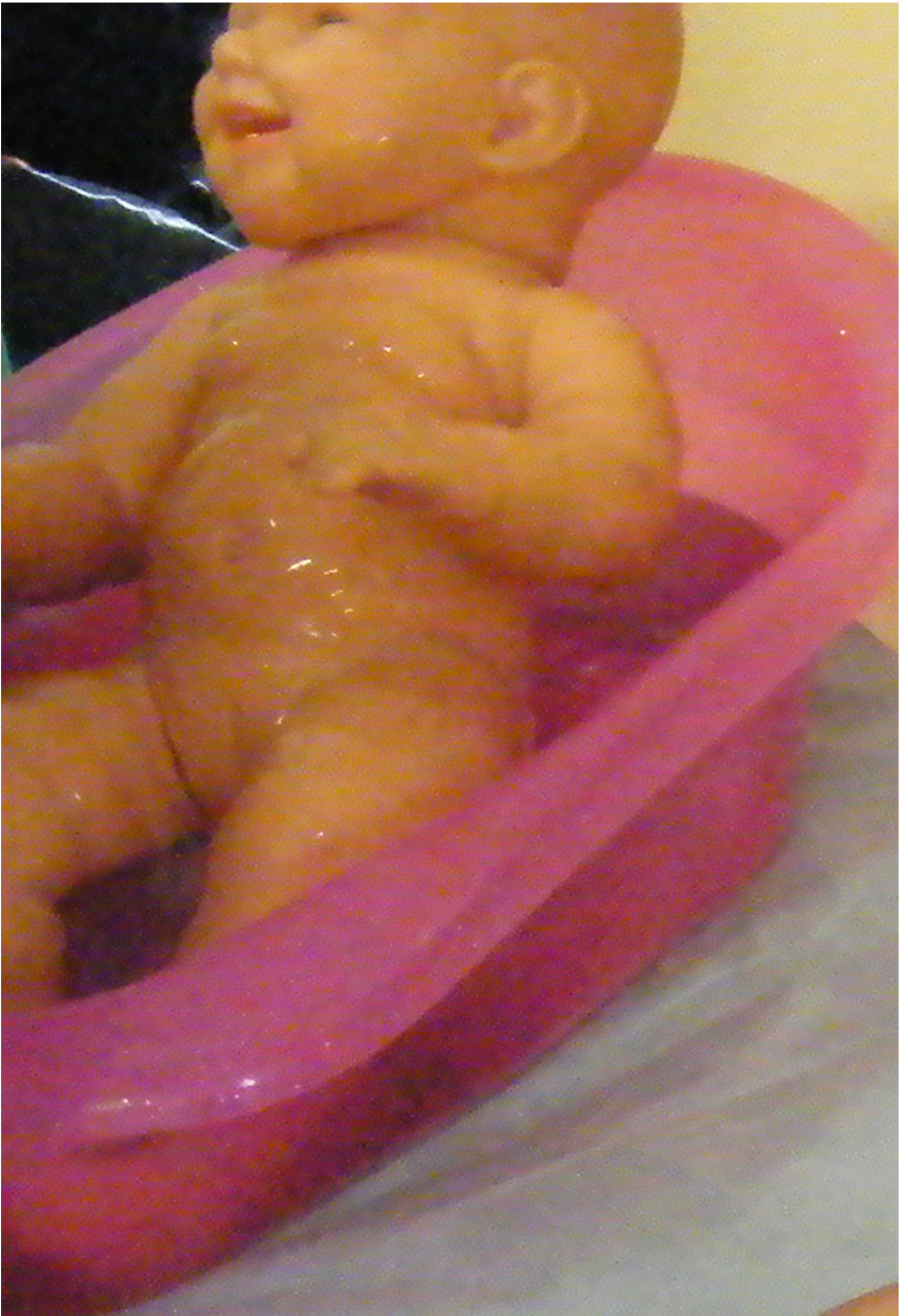
*Liberté  
Égalité  
Fraternité*

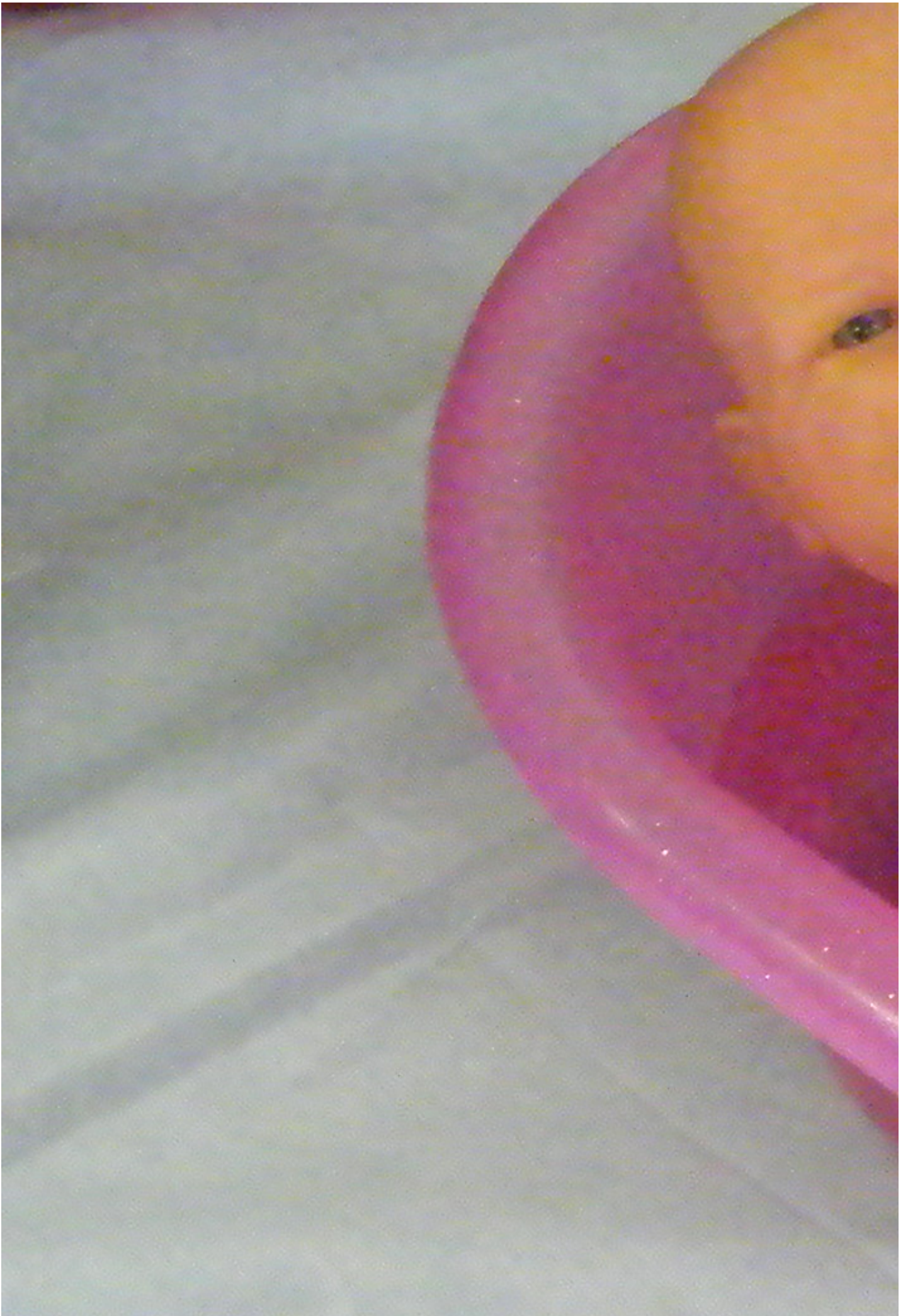
Directions des services départementaux  
de l'éducation nationale  
**Vie pédagogique premier degré**

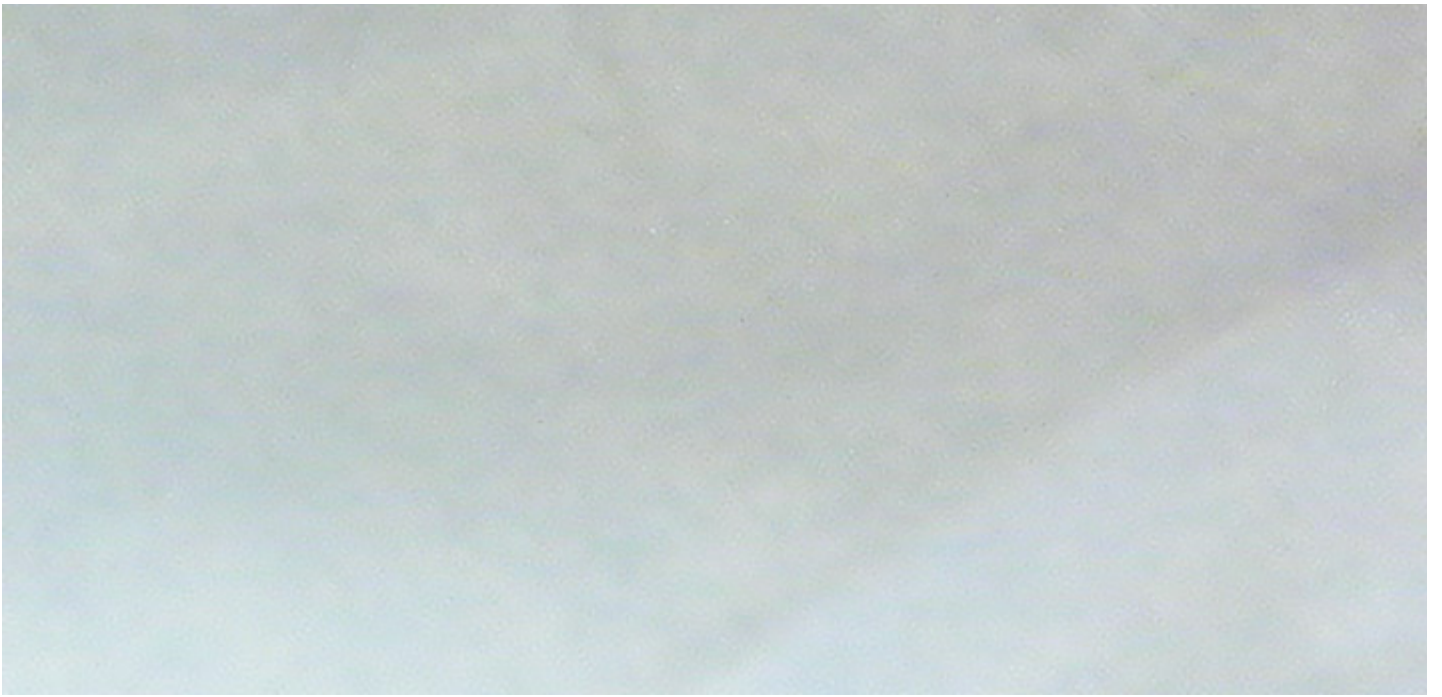
## **SUCCES DES « 24h de la maternelle », VALORISANT LES CLASSES MATERNELLES DES ECOLES PUBLIQUES DE LA SARTHE**

Le 22 et 23 novembre 2012, la première édition des « 24h de la maternelle » s'est déroulée dans les classes maternelles des écoles publiques de la Sarthe sur la thématique « Jouer ? Est-ce bien raisonnable ? », valorisant ainsi:

- Le jeu comme vecteur d'apprentissage
- Le jeu pour développer la confiance en soi
- Le jeu pour renforcer le lien avec les familles.





















Au cours de ces deux journées, les équipes éducatives se sont mobilisées avec enthousiasme pour s'engager dans des actions autour du jeu dans toutes ses dimensions et dans tous les domaines d'activité. Lors des déplacements dans les écoles, le Directeur Académique, les Inspecteurs et leurs Conseillers ont pu observer la qualité des activités préparées par les enseignants, l'intérêt des élus pour la maternelle et une forte participation des familles. Ces deux journées ont été l'occasion pour les parents d'observer leurs enfants dans le cadre de la journée de classe, de les voir s'épanouir et de partager avec eux des moments de jeu.

Avec les conférences de Madame Viviane Bouysse, Inspectrice Générale de l'Education Nationale, de Madame Catherine Valiant, formateur à l'IUFM de Paris, et de Madame Liliane Bellion, Médecin de l'Education Nationale en Sarthe, les "24h de la maternelle" ont été un moment important de formation qui se poursuivra en circonscription.

**Le défi « 24h pour aménager un nouveau coin jeu »** a déjà mobilisé une trentaine d'écoles qui proposent des projets riches, variés et innovants. **Les écoles qui le souhaitent peuvent encore s'inscrire** sur le site de l'Inspection Académique en cliquant sur [ce lien](#) jusqu'au vendredi 7 décembre. **Une fiche pédagogique** sera à renvoyer au plus tard le 11 janvier 2013. Cinq projets seront valorisés en février 2013, ce qui sera un nouveau moment privilégié dans le département pour valoriser la maternelle.

L'ensemble des personnes qui ont participé et contribué à la réussite de ces deux journées méritent des remerciements appuyés, en particulier l'Inspectrice de l'Education nationale en charge du Pré-élémentaire et son équipe.

Vu le succès et l'intérêt de cette opération, dès maintenant, je crois pouvoir vous donner rendez-vous l'année prochaine pour une deuxième édition des "24h de la maternelle", toujours axée sur le jeu mais avec un nouvel angle de traitement, une nouvelle thématique. Nous en reparlerons, ensemble. A suivre...

Emmanuel ROY

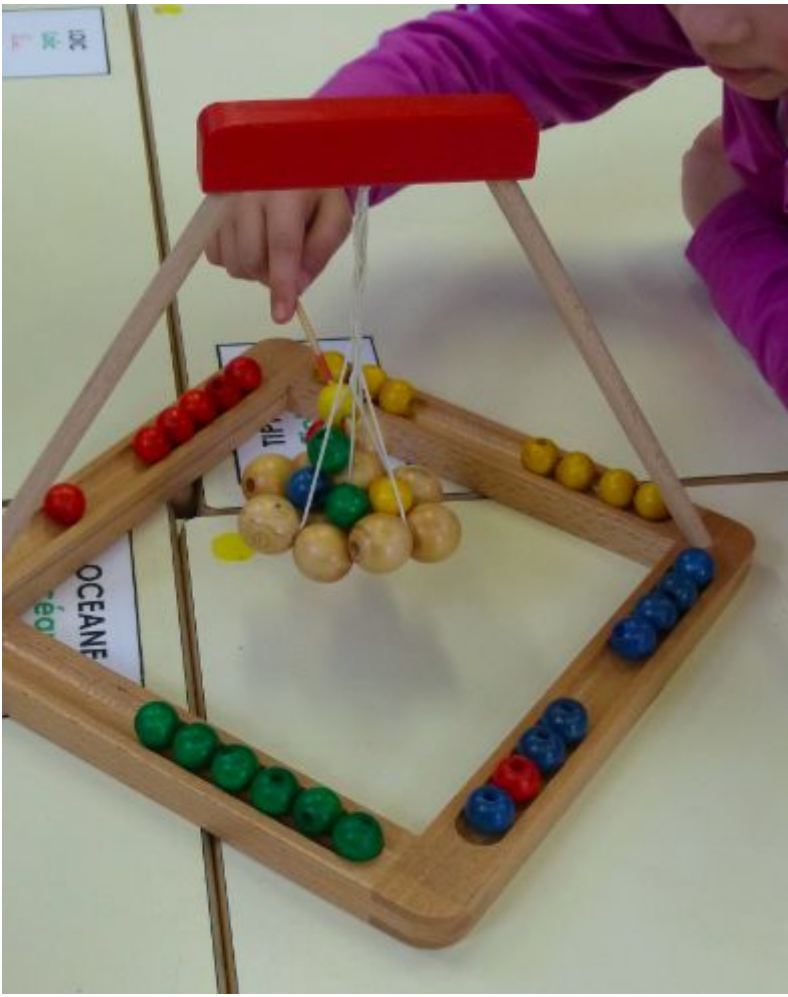




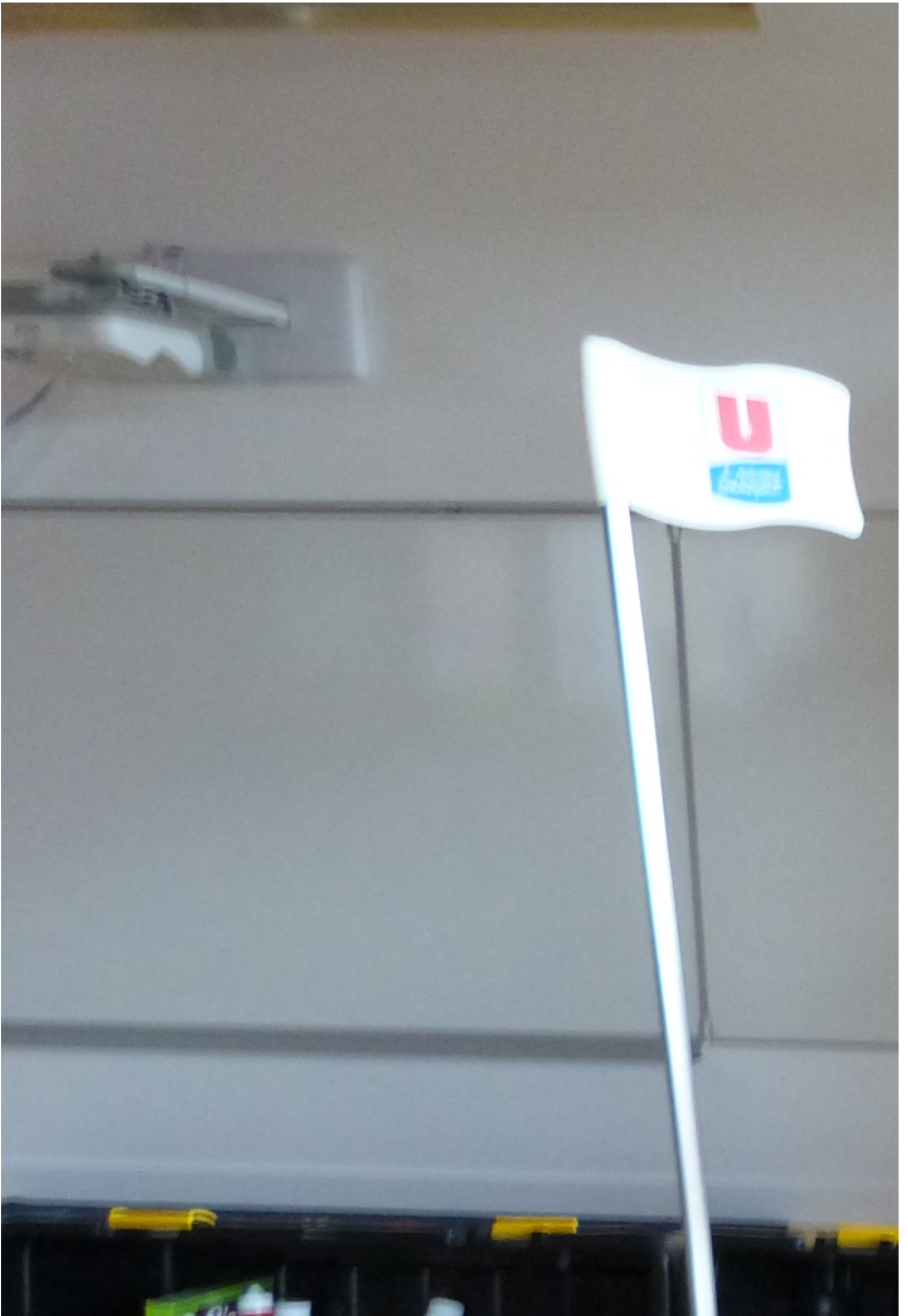




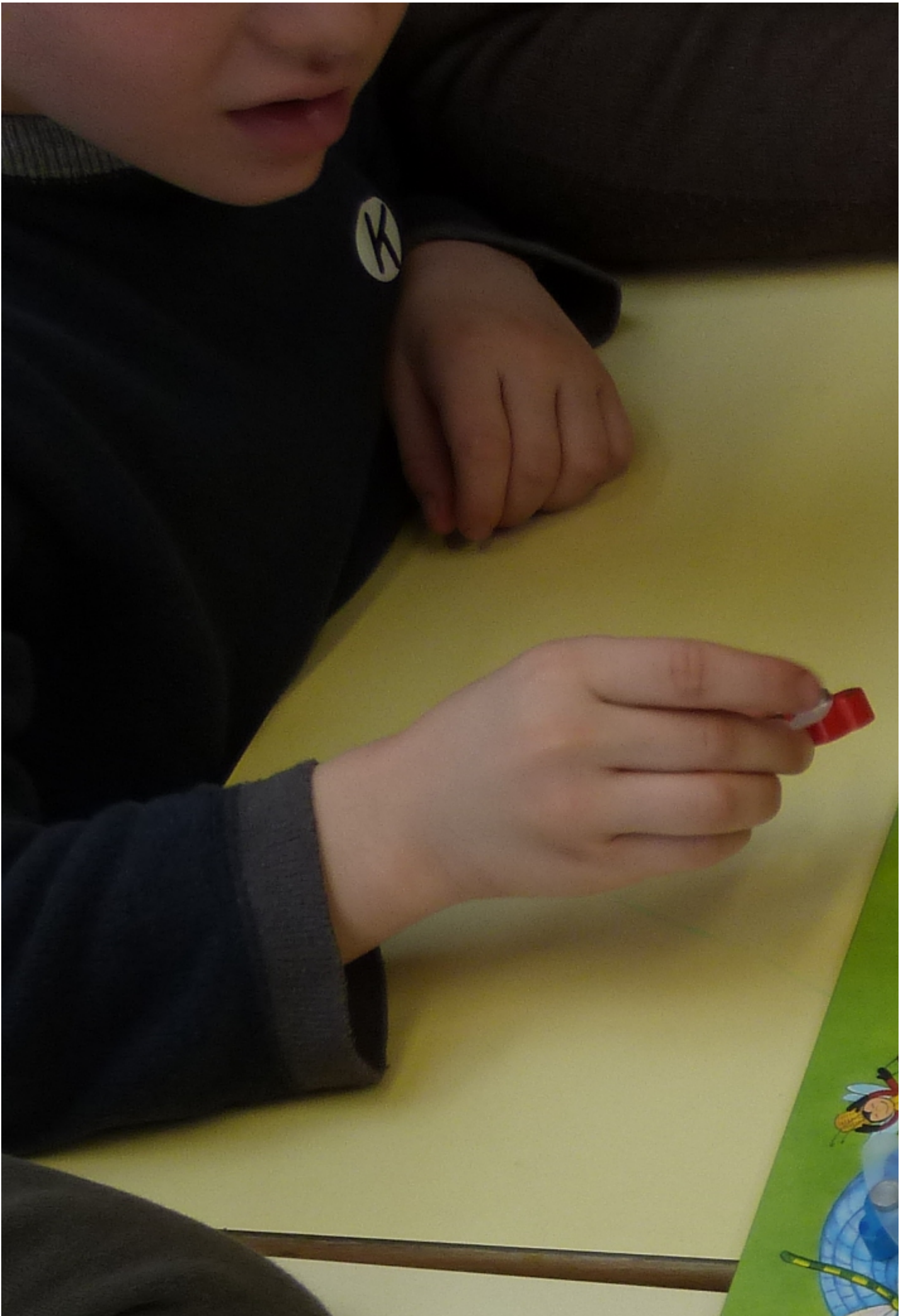














M.A.J. le 02/04/2014

## **Dans cette rubrique**

---

- [Conférence de madame BOUYSSSE](#)
- [Le jeu à l'école maternelle](#)
- [Les classes multi-âges](#)