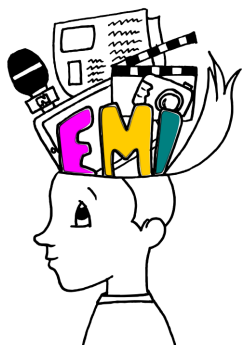


Education aux Médias et à l'Information



L' **éducation aux médias et à l'information** inscrite dans la loi de refondation doit prendre pleinement en compte les enjeux du numérique et des ses usages.

Indissociable de la **transmission d'une culture de la presse et de la liberté d'expression**, l'éducation aux médias et à l'information est un enseignement intégré de manière transversale dans les différentes disciplines.

Il doit apprendre aux élèves à lire et à décrypter l'information et l'image, à aiguiser leur esprit critique et à se forger une opinion, compétences essentielles pour exercer **une citoyenneté éclairée et responsable en démocratie**.



Concours de Unes

Le Concours de Unes revient pour sa 31e édition, prévue le 19 mars 2024. Organisé par le CLEMI de l'académie de Créteil en partenariat avec l'Agence France-Presse et soutenu par divers titres de presse. Ce concours invite les élèves à créer leur propre Une de journal à partir de dépêches et visuels de l'AFP.

Plus d'informations [ICI](#).



La Semaine de la Presse et des Médias à l'école

La 35^e édition de la Semaine de la presse et des médias dans l'École aura lieu du 18 au 23 mars 2024.

www.clemi.fr/spme/

Le thème de l'édition 2024 est "L'info sur tous les fronts".



WEBINAIRES : Les invités du CLEMI, cliquez sur l'image

Le CLEMI élargit et renforce son offre de formation en proposant un cycle de webinaires thématiques. Une à deux fois par mois, un expert est invité à venir échanger sur un sujet en lien avec les enjeux actuels de l'information et des médias. L'objectif est de proposer l'éclairage de professionnels et des pistes pédagogiques pour nourrir des projets et des actions en EMI en classe. Destinés aux enseignants, ces webinaires ont aussi vocation de s'adresser plus largement à l'ensemble de la communauté éducative.

Concours de dessin de presse 2023-2024 : "Sauvons la Planète", cliquez sur l'image



Pour découvrir les projets EMI pour l'année 2023-2024, cliquez sur l'image





Découvrez le monde de la Presse : Journée "Pige ton média" !

"Pige ton média" est une journée dédiée à l'EMI qui vise à sensibiliser les élèves aux enjeux des médias et de l'information, à encourager la pensée critique et à promouvoir une utilisation responsable des médias. Ce projet concerne toute l'école.

Cette action pilotée par la CPD EMI et l'équipe du pôle numérique 72 est conçue pour être une expérience immersive, avec des ateliers qui permettront à vos élèves de découvrir le monde de la presse.

Pour en savoir plus, cliquez [ICI](#).



Concours Europorters

À la découverte de l'Europe : Le concours Europorters organisé par l'APEM (association pour l'éducation aux médias) avec le soutien du CLEMI relance son concours journalistique pour les élèves.

Pour en savoir plus, cliquez [ICI](#).

Année 2022-23



Concours dessins de presse 2022-2023



Les élèves sont invités à participer au concours de dessin de presse du Clémi : "Libertés chéries".

En participant à un concours de dessin de presse, en prenant position avec humour sur un sujet d'actualité, les élèves deviennent acteurs et endossent le travail du journaliste.

Pour plus d'informations et pour consulter les ressources pédagogiques proposées, visitez a page dédiée au concours [ICI](#).



La Semaine de la Presse et des Médias à l'école

La 34e Semaine de la Presse et des Médias dans l'Ecole (SPME) se déroulera du lundi 27 mars au samedi 1 avril 2023.

www.clemi.fr/spme/

Le thème de l'édition 2023 est "L'info sur tous les fronts".

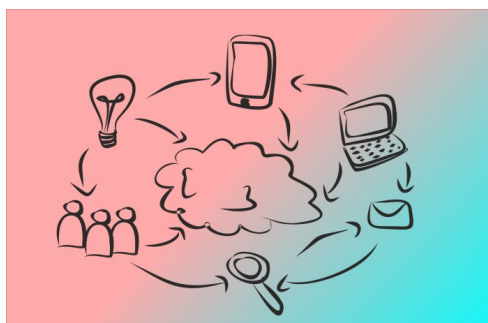


Et si votre média devenait lauréat!

Ce concours est ouvert à tous les médias scolaires : journaux imprimés ou en ligne, mais aussi aux radios/podcasts, vidéos/webTV, ainsi qu'aux reportages photo. Vous pouvez valoriser un média existant dans l'école ou créé pour le concours.

L'édition 2022 a récompensé un média scolaire sarthois : La Magik TV de l'école de Courdemanche. Lancez-vous dans l'aventure pour tenter de remporter un prix cette année.

La date limite d'inscription et de réception de vos médias scolaires dans le cadre du concours organisé par le CLEMI est **le 31 mars**. Pour vous inscrire, pour plus d'informations et pour consulter les ressources pédagogiques proposées, visitez le [site du CLEMI](#).



Projets pédagogiques



Textes officiels



LE CLEMI

L'équipe départementale

Marie-Adeline Moitié, conseillère pédagogique départementale Education aux Médias et à l'Information
ce.emi72@ac-nantes.fr

Willy Vauvelle, conseiller pédagogique départemental Numérique
cpd72.tice@ac-nantes.fr

[L'ensemble des enseignants référents aux usages numériques du département](#)

Magali Pichon, Inspectrice de l'éducation nationale chargée de la mission Usages et culture numériques, Langages informatiques, Éducation aux médias et à l'information.

ien72.laferte@ac-nantes.fr

© @clemi.fr / logo EMI MA²/Pixabay

M.A.J. le 19/02/2024