



**ACADÉMIE  
DE NANTES**

*Liberté  
Égalité  
Fraternité*

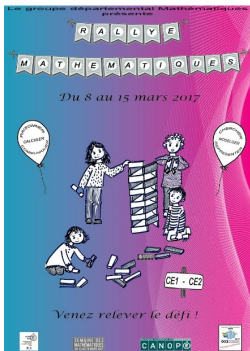
Directions des services départementaux  
de l'éducation nationale  
**Vie pédagogique premier degré**

## Modules des rallyes

	Parcours GS/CP	Parcours CE1/CE2	Parcours CM1/CM2
Nombres et calculs	<a href="#">1, 2, 3, Lancez !</a>	<a href="#">Hidato/Ken-Ken</a>	
La numération décimale de position	Les fourmillions	Les fourmillions	Les fourmillions
Calcul Mental	Fubuki	Fubuki	La grille
Calcul Mental	La course à 10	La course à 10	La course à 20
Espace et Géométrie	<a href="#">Carrément maths</a>		
Vers la programmation Tuxbot	<a href="#">Activités débranchées</a>	Activités débranchées et Tuxbot	Tuxbot
	Pavages	Pavages et Stamp It	Pavages et Stamp It
Grandeurs et mesures			
	Les recettes	Les recettes	Les recettes

## Cycle 2

---



### Année 2018-2019

#### Pour le rallye GS/CP

- Modules préparatoires : M1-M2-M3
- Epreuves du Jour J : préparation et feuille de route, épreuves

#### Pour le rallye CE1/CE2

- Modules préparatoires : M1-M2-M3
- Epreuves du jour J : préparation et feuilles de route, épreuves

### Années 2017-2018

#### Pour le rallye GS/CP

- Modules préparatoires : [M1](#) - [M2](#) - [M3](#)
- Epreuves du jour J : [préparation](#), [feuilles de route](#) et [épreuves](#)
- [Diplôme](#)

## Pour le rallye CE1/CE2

- Modules préparatoire : [M1](#) - [M2](#) - [M3](#)
- Epreuves du jour J : [préparation et feuille de route](#), épreuves
- [Diplôme](#)

## Années 2016-2017

- Modules préparatoires : [M1](#) - [M2](#) - [M3](#)
- Epreuves du jour J : [Préparation et feuille de route](#) - [Documents](#)
- [Carnet de suivi CE1-CE2](#)

## Années 2014-2015 et 2015- 2016

Jeu d'escoba : [fiche pédagogique](#) et [matériel](#)

Jeu du portrait : [fiche pédagogique](#) et [matériel](#)

Jeu du cochon : [fiche pédagogique](#) et [dessins](#)

## Cycle 3

---



## Année 2018-2019

### Pour le rallye CM1/CM2 (6ème)

- Modules préparatoires [M1](#)-[M2](#)-[M3](#)
- Epreuves du jour J : [préparation et feuille de route](#), épreuves
- [Diplôme](#)

## Années 2017-2018

### Pour le rallye CM1/CM2 (6 ème)

- Modules préparatoire : [M1](#)- [M2](#)- [M3](#)
- Epreuves du jour J : [préparation et feuille de route](#), épreuves
- [Diplôme](#)

## Année scolaire 2016-2017

- Modules préparatoires : [M1](#) - [M2](#) - [M3](#)
- Epreuves du jour J : [Préparation et feuille de route](#) - [Documents](#)
- [Carnet de suivi C3](#)

- [Présentation du défi MEAN](#)
- [Vidéo](#) : quelques témoignages de participants à l'édition MEAN 2016

## Année 2015 - 2016 :

Les modules préparatoires [M1](#) - [M2](#) - [M3](#)  
[Les énigmes](#)

**Année 2014 - 2015 :**  
[Les modules préparatoires](#)  
[Les énigmes](#)

**Toiles et Maths**

**Années 2011 - 2012 - 2013 - 2014 :**  
[Mathavilla](#)  
[La fresque](#)  
[La sortie scolaire](#)  
[La cryptographie](#)  
[Le stade](#)

M.A.J. le 18/12/2023

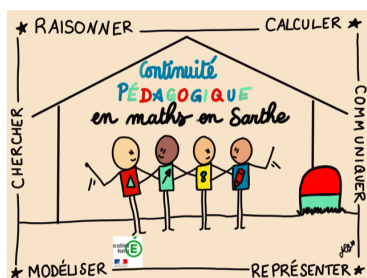
## Dans cette rubrique

---

- [Sommaire](#)

## Nouveautés

---



[Plan de continuité pédagogique en maths](#)