



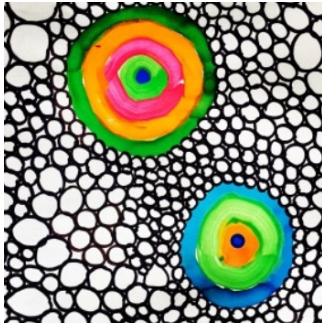
**ACADÉMIE
DE NANTES**

*Liberté
Égalité
Fraternité*

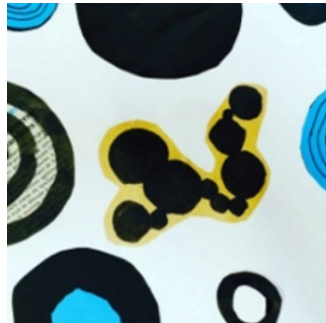
Directions des services départementaux
de l'éducation nationale
Vie pédagogique premier degré

LANGUE FRANÇAISE

La langue française fait partie du domaine 1 intitulé **Des langages pour penser et communiquer**. Tous les enseignements concourent à la maîtrise de la langue. Aux cycles 2 et 3, l'apprentissage de la langue française s'exerce **à l'oral, en lecture et en écriture**.



Enseigner la langue française
PISTES LECTURE LANGAGE ORAL
EDL et ECRITURE



Evaluer la compréhension



Le français
dans les autres disciplines



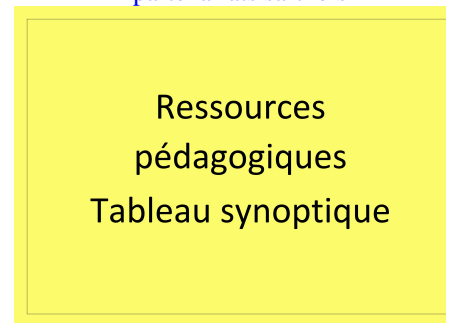
Prévenir l'illettrisme
Partenariat Médiathèques



Références institutionnelles
programmes, guides,
évaluations nationales



Actions
académiques nationales
partenariats sarthois



Identification Etna



L'équipe départementale

Céline Lavialle, Inspectrice de l'éducation nationale, pilote du groupe départemental

Nathalie Bugnicourt, conseillère pédagogique Langue française et prévention de l'illettrisme
cpdm72@ac-nantes.fr

Merci à Julien Garnier, PEMF, et à ses élèves pour les images.

M.A.J. le 14/12/2023